

Ασύρματο Δίκτυο Πολυτεχνείου Κρήτης

Οδηγός Σύνδεσης Δικτύου

Κέντρο Διαχείρισης Δικτύων

Το κείμενο αυτό περιγράφει τη διαδικασία σύνδεσης του (φορητού) υπολογιστή μας με το ασύρματο δίκτυο του Πολυτεχνείου Κρήτης.

Σύντομη Περιγραφή του Δικτύου:

Το ασύρματο δίκτυο του Πολυτεχνείου Κρήτης στη παρούσα φάση κάνει χρήση ανεπτυγμένων πρωτοκόλλων ασφαλείας προκειμένου να είναι διασφαλισμένη η ασύρματη επικοινωνία του κάθε χρήστη από και προς το δίκτυο.

Ο κάθε χρήστης που θέλει να συνδεθεί στο δίκτυο πιστοποιείται ξεχωριστά με ένα username και ένα password το οποίο εκδίδεται από το Κέντρο Διαχείρισης Δικτύων.

Τεχνικά Χαρακτηριστικά του Δικτύου:

Πρωτόκολλο μετάδοσης: IEEE 802.11b/g
Ονομαστική ταχύτητα μετάδοσης 2-54 Mbps
Πρωτόκολλο ασφαλείας: WPA (PEAP 128bit), RADIUS

Σύνδεση στο Δίκτυο:

Για τη σύνδεσή σας στο δίκτυο θα πρέπει να διαθέτετε κάρτα ασύρματης δικτύωσης WiFi συμβατή με τα πρωτόκολλα IEEE 802.11b ή IEEE 802.11g

Επίσης, θα πρέπει να έχετε εγκαταστήσει τη κάρτα στον υπολογιστή σας και όλους τους απαραίτητους drivers για τη σωστή της λειτουργία.

Πριν συνεχίσετε, βεβαιωθείτε ότι η κάρτα ασυρμάτου δικτύου είναι έτοιμη να συνδεθεί σε οποιοδήποτε διαθέσιμο ασύρματο δίκτυο και δεν είναι ανενεργή (disabled).

Απαραίτητο είναι να έχετε εγκαταστήσει το πιστοποιητικό και να διαθέτετε λογαριασμό από το Μηχανογραφικό Κέντρο (www.isc.tuc.gr)

Σημείωση:

Στο τέλος του οδηγού υπάρχει αναλυτική περιγραφή των απαιτούμενων ρυθμίσεων για τη σύνδεση στο δίκτυο, στην περίπτωση που τα windows δεν μπορούν αυτόματα να ρυθμιστούν.

a) Διαδικασία Σύνδεσης στο Ασύρματο Δίκτυο (συνοπτικά):

1) Βρισκόμενοι στην εμβέλεια του ασυρμάτου δικτύου (δηλαδή αυτό εμφανίζεται στα διαθέσιμα δίκτυα), κάνουμε διπλό κλικ για να ξεκινήσουμε τη διαδικασία σύνδεσης.

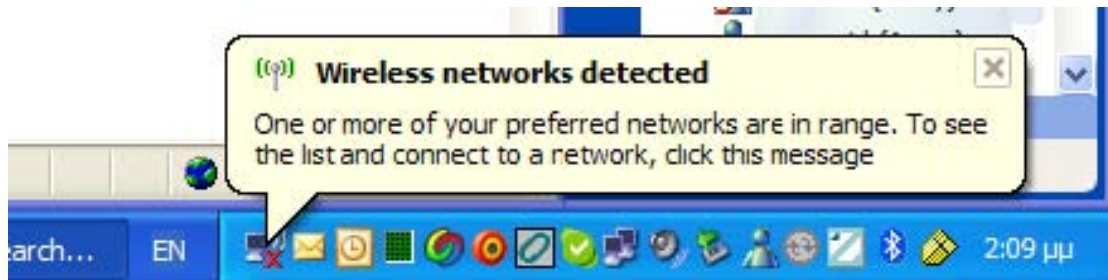
2) Μας ζητείται ένα username και ένα password, όπως επίσης και το domain name. Τοποθετούμε το username και το password το οποίο μας έχει αποδοθεί από το Μηχανογραφικό Κέντρο και στο domain συμπληρώνουμε: ISC

3) Μας ζητείται να αποδεχθούμε το πιστοποιητικό ασφαλείας του server και μόλις γίνει αυτό η σύνδεσή μας πραγματοποιείται.

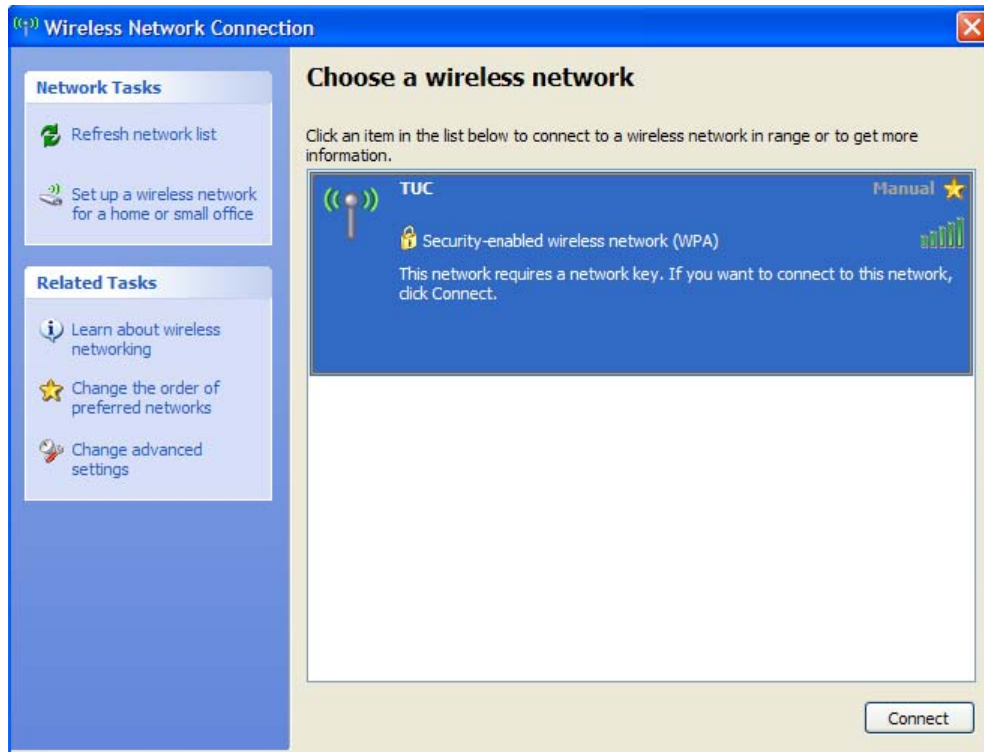
b) Διαδικασία Σύνδεσης στο Ασύρματο Δίκτυο (αναλυτικά):

Παρακάτω περιγράφεται σε βήματα η σύνδεση του υπολογιστή σας στο ασύρματο δίκτυο.

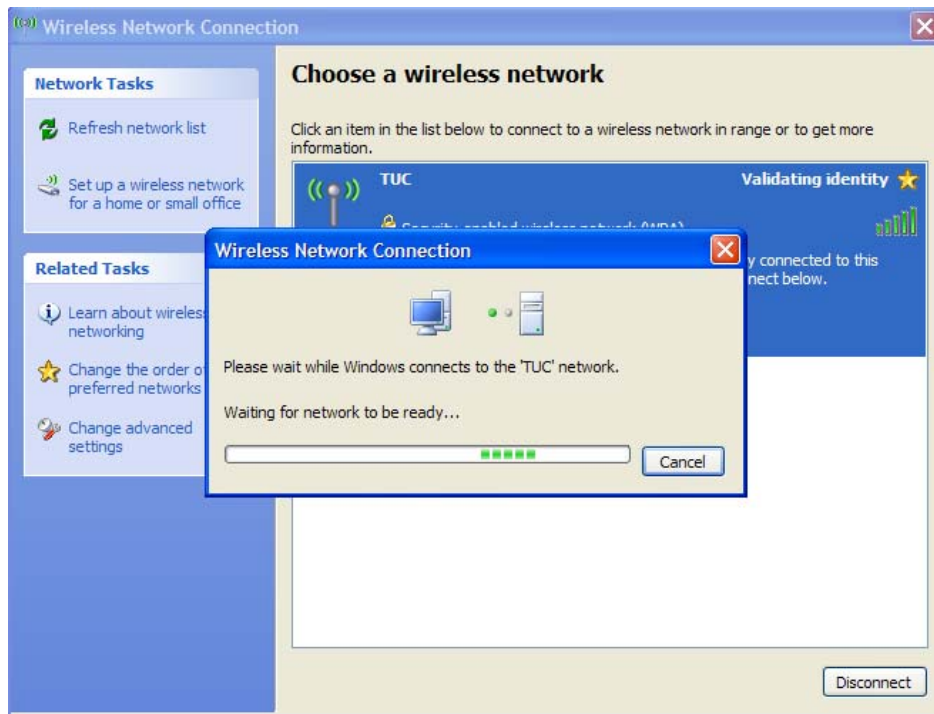
1) Μόλις βρεθείτε στην εμβέλεια του ασυρμάτου δικτύου, μία ένδειξη όπως αυτή που φαίνεται στην παρακάτω εικόνα, θα εμφανιστεί κάτω δεξιά στην οθόνη σας:



2) Κάνοντας κλικ στο μήνυμα αυτό, ανοίγει το παράθυρο συνδέσεων δικτύου, και εμφανίζονται τα διαθέσιμα ασύρματα δίκτυα:



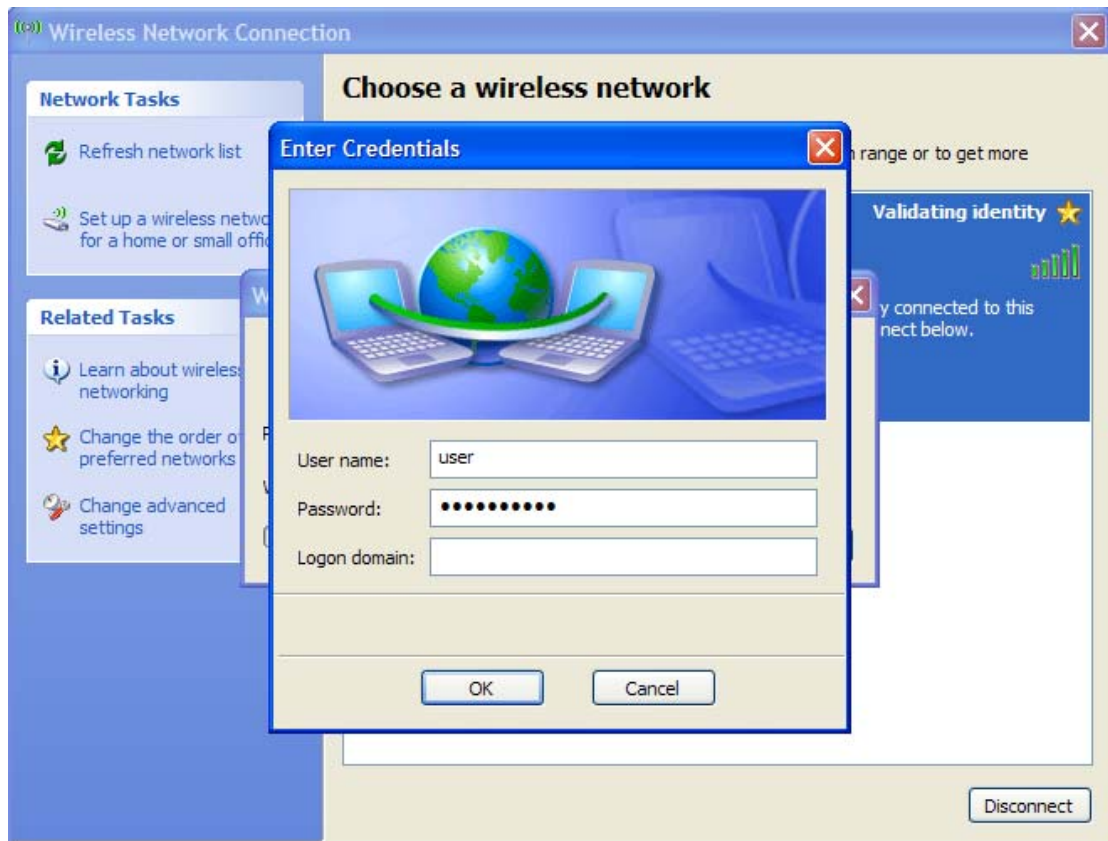
3) Κάνοντας διπλό κλικ στο δίκτυο TUC που έχει εμφανιστεί, ξεκινά η διαδικασία σύνδεσης του υπολογιστή μας σε αυτό το δίκτυο, όπως φαίνεται στην παρακάτω εικόνα:



Ταυτόχρονα, κάτω δεξιά στην οθόνη του υπολογιστή σας θα εμφανιστεί το παρακάτω μήνυμα για να εισάγετε τα διαπιστευτήριά σας στο δίκτυο.



4) Κάνοντας κλικ στο παραπάνω μήνυμα, εμφανίζεται το παράθυρο για να εισάγετε το username και το password σας όπως φαίνεται στην παρακάτω εικόνα:



Πληκτρολογείτε το username και το password που έχετε στο Μηχανογραφικό Κέντρο, και στο Logon domain συμπληρώνετε: ISC

5) Την πρώτη φορά που θα τοποθετήσετε το username και το password σας στο δίκτυο το παρακάτω μήνυμα θα εμφανιστεί προκειμένου να αποδεχθείτε το πιστοποιητικό ασφαλείας του δικτύου.



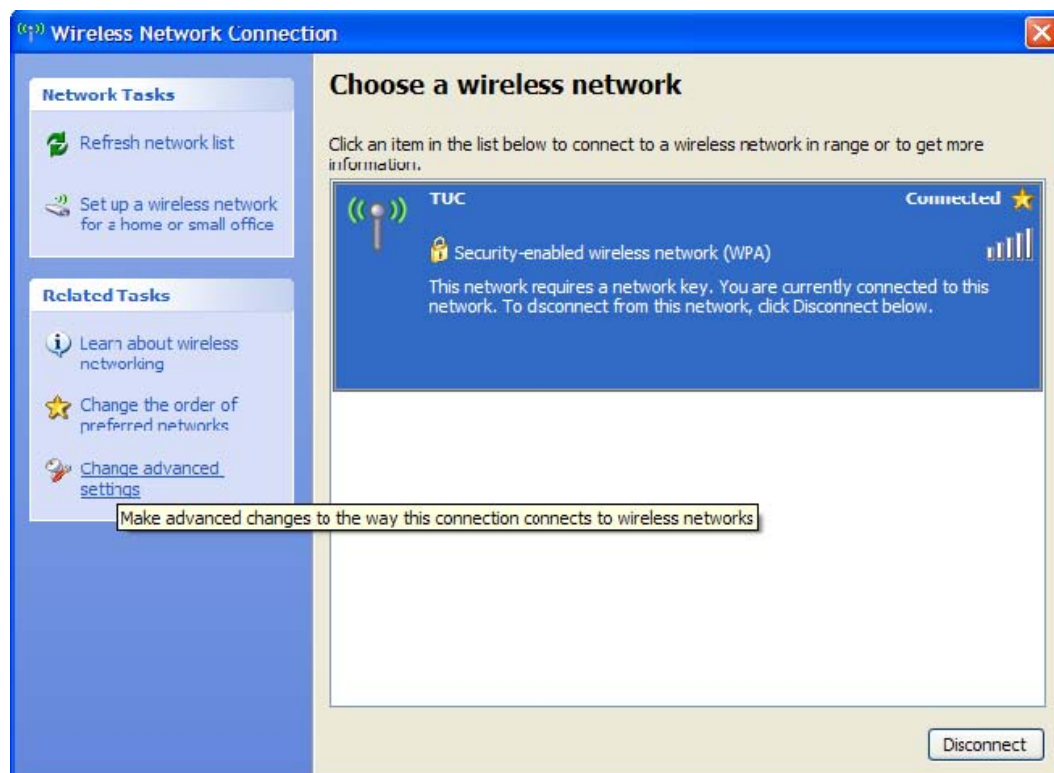
6) Μόλις κάνετε κλικ στο παραπάνω μήνυμα, εμφανίζεται το παρακάτω παράθυρο στο οποίο πρέπει να κάνετε κλικ στο «OK», αποδεχόμενοι το πιστοποιητικό ασφαλείας.



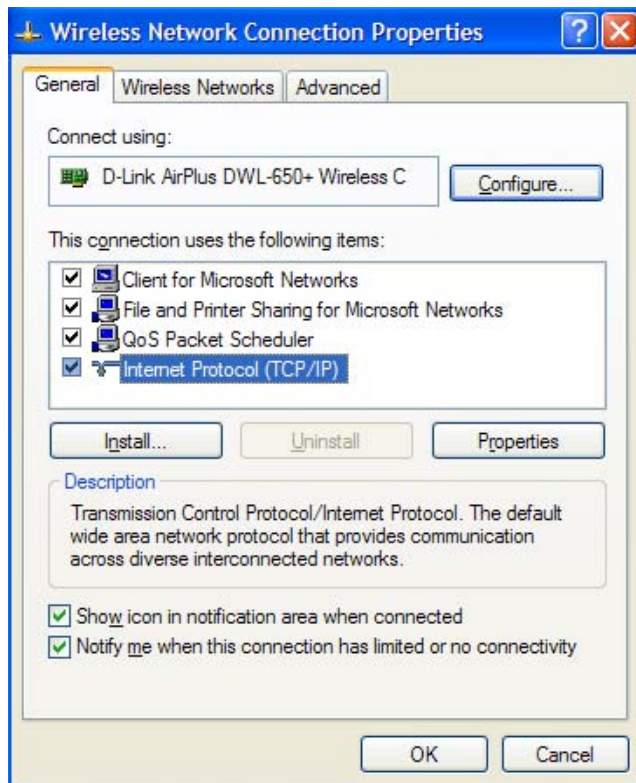
Μόλις κάνετε κλικ στο «OK» ολοκληρώνεται η διαδικασία σύνδεσής σας στο δίκτυο και μπορείτε να το χρησιμοποιήσετε με ασφάλεια.

ΑΝΑΛΥΤΙΚΗ ΠΕΡΙΓΡΑΦΗ ΡΥΘΜΙΣΕΩΝ (troubleshooting)

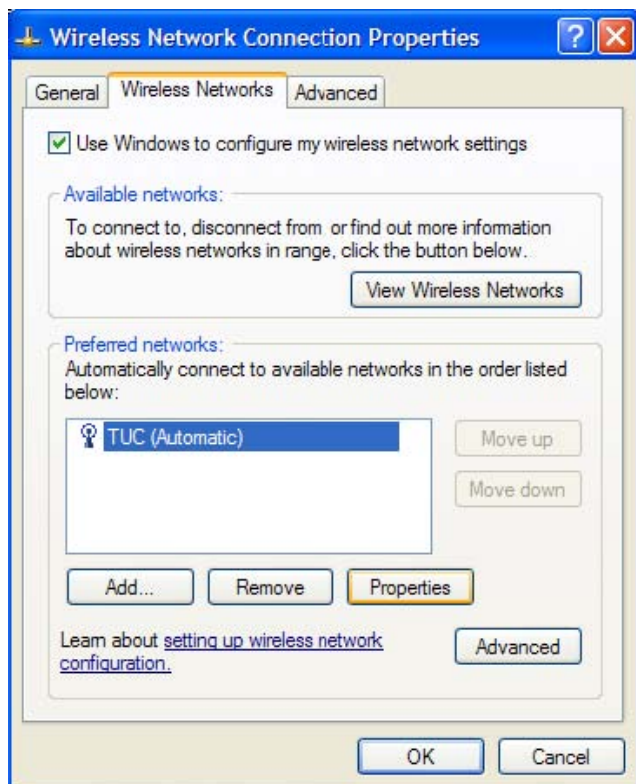
Από τη σελίδα ανίχνευσης ασυρμάτων δικτύων που φαίνεται παρακάτω, κάνετε κλικ στο «Change advanced settings».



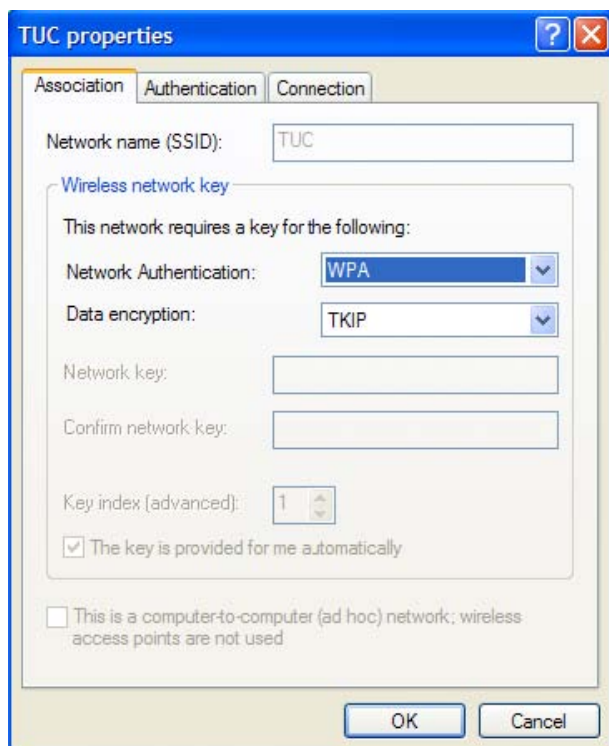
Το παρακάτω παράθυρο εμφανίζεται:



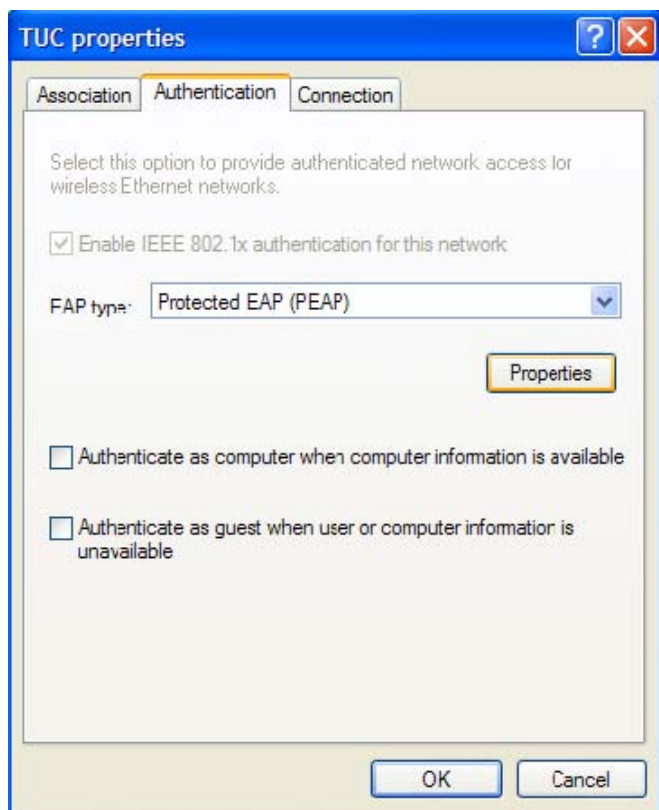
Πηγαίνετε στο tab «Wireless Networks», κάντε check στο «Use windows to configure my wireless network settings». Αν στα preferred networks δεν εμφανίζεται το δίκτυο "TUC", προσθέστε το κάνοντας κλικ στο ADD και βάζοντας σαν SSID το "TUC" (χωρίς τα εισαγωγικά).



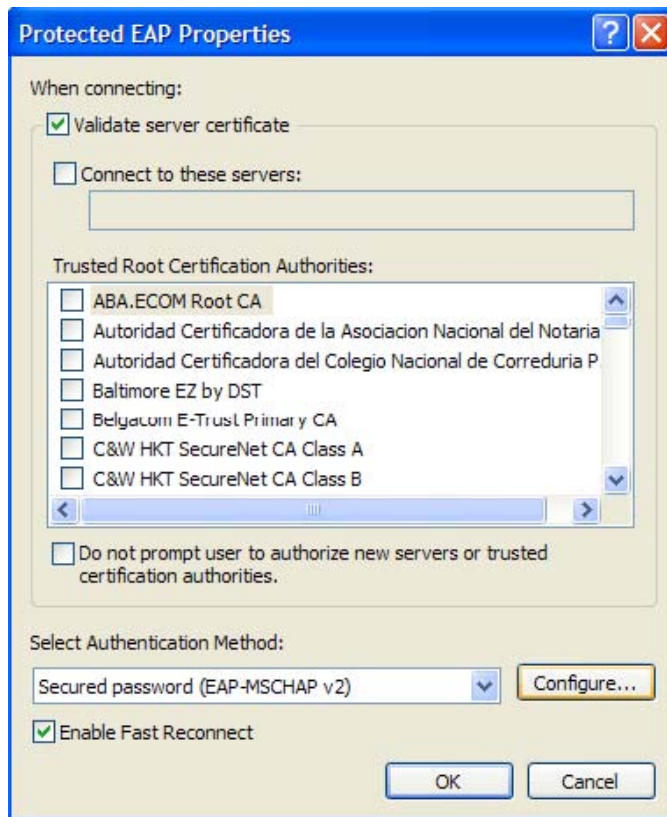
Κάνοντας click στα properties του ασυρμάτου δικτύου "TUC" εμφανίζεται το παρακάτω παράθυρο:



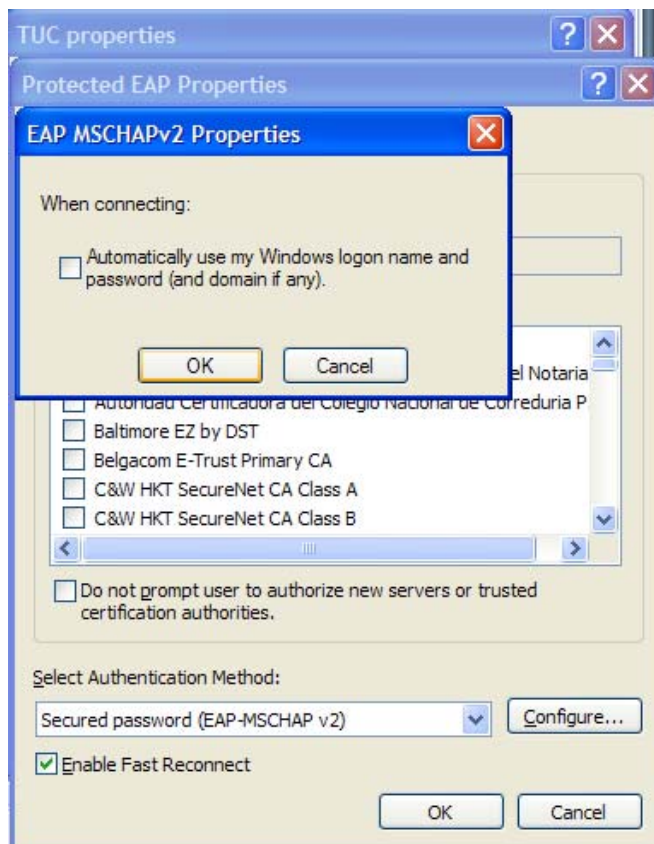
Βεβαιωθείτε ότι όλες οι ρυθμίσεις είναι ακριβώς όπως εμφανίζονται στο προηγούμενο και στα επόμενα παράθυρα:



Κάνοντας click στο properties:



Έπειτα στο configure:



Θα πρέπει η παραπάνω επιλογή "Automatically use my Windows logon name

and password” να είναι απενεργοποιημένη.

Κέντρο Διαχείρισης Δικτύων
www.noc.tuc.gr

Βασίλης Στοϊδης
stoidis@noc.tuc.gr