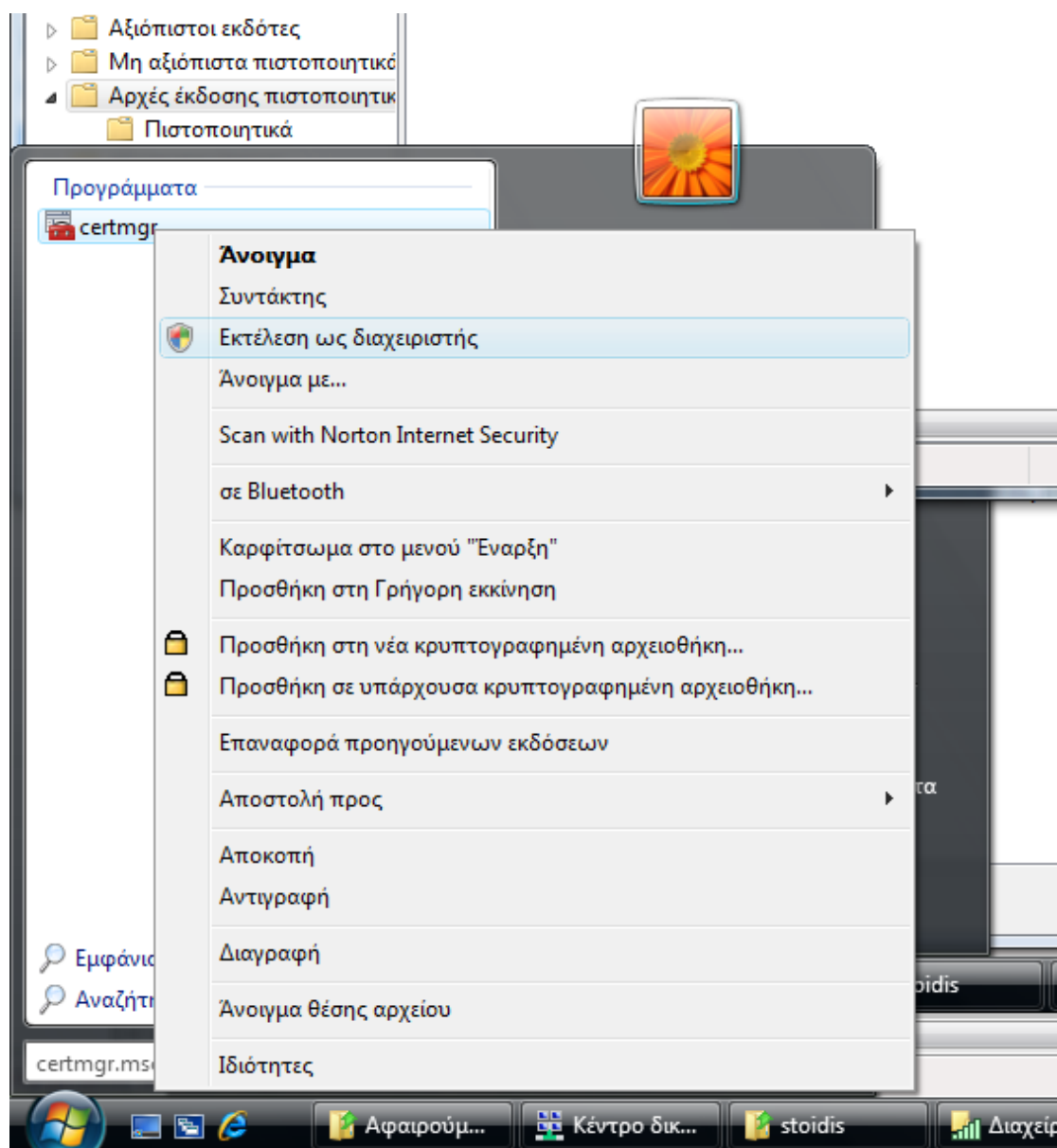


Βήμα 1)

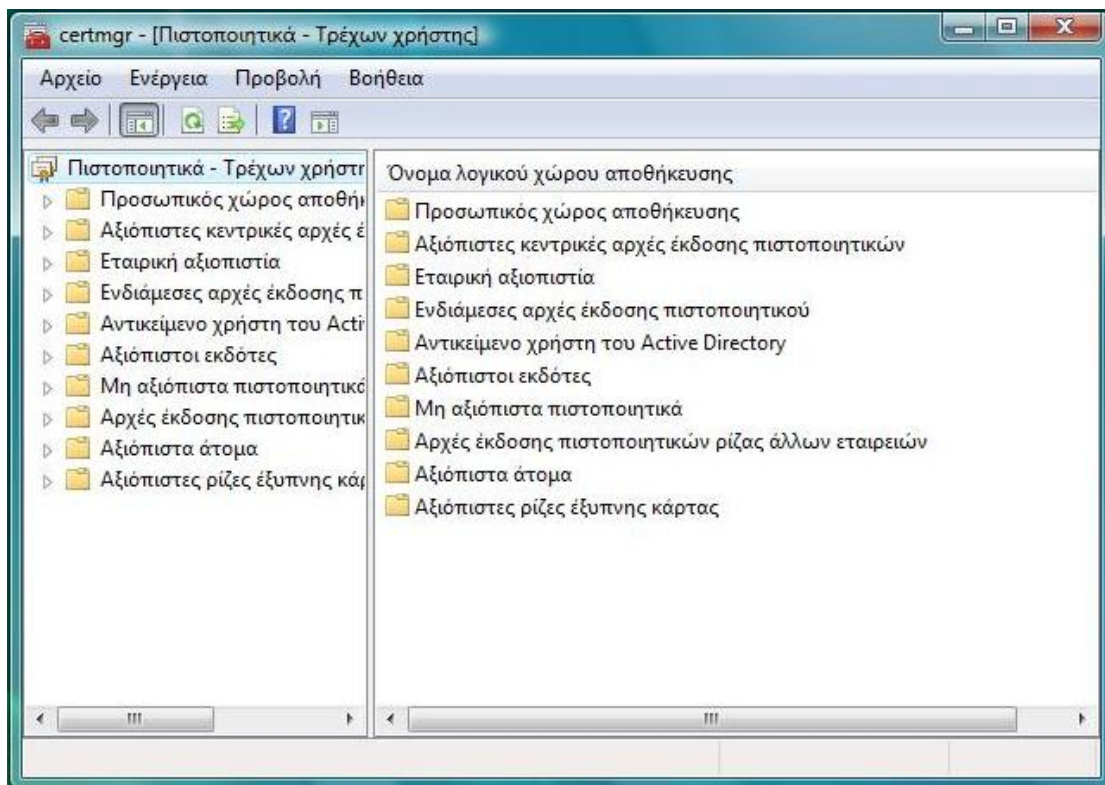
Πατάμε “Start” και στο πεδίο “Start Search” πληκτρολογούμε: “certmgr.msc” χωρίς να πατήσουμε “enter”

Πάνω στη λίστα των προγραμμάτων εμφανίζεται το “certmgr” στο οποίο κάνουμε δεξί click και επιλέγουμε «Εκτέλεση ως Διαχειριστής» (run as administrator).

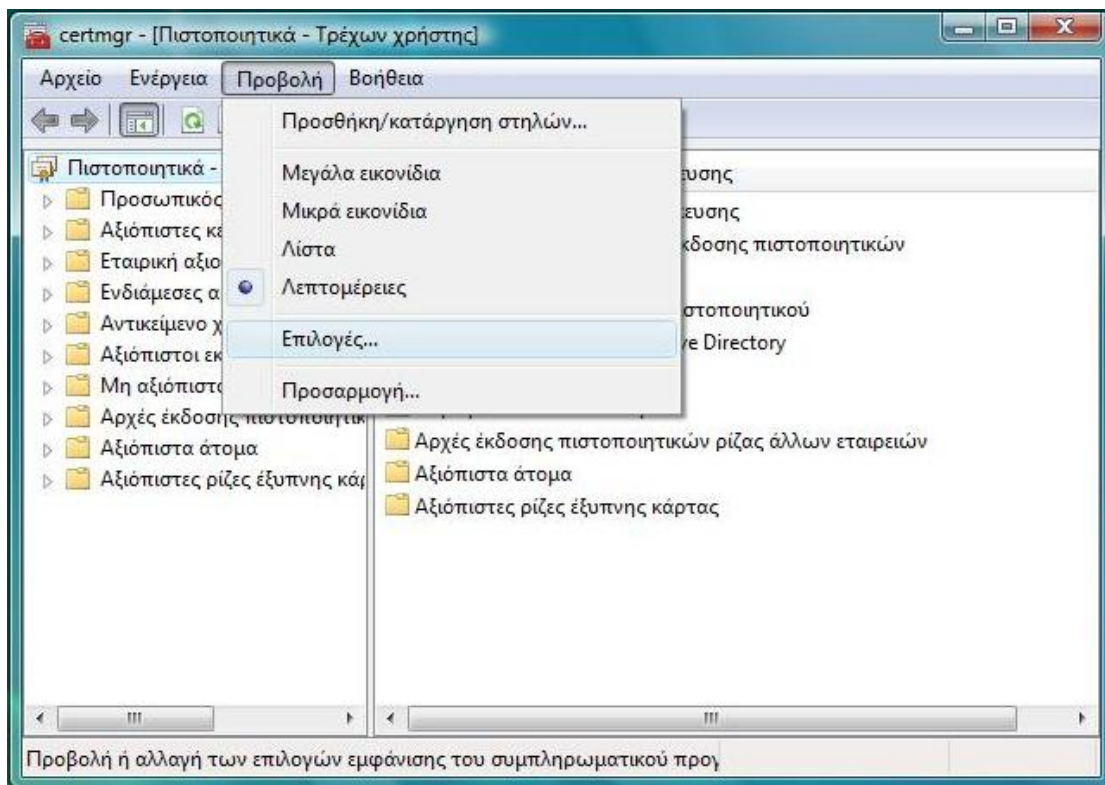
Η παραπάνω διαδικασία φαίνεται στην παρακάτω εικόνα:



Μετά θα έχουμε την παρακάτω εικόνα:

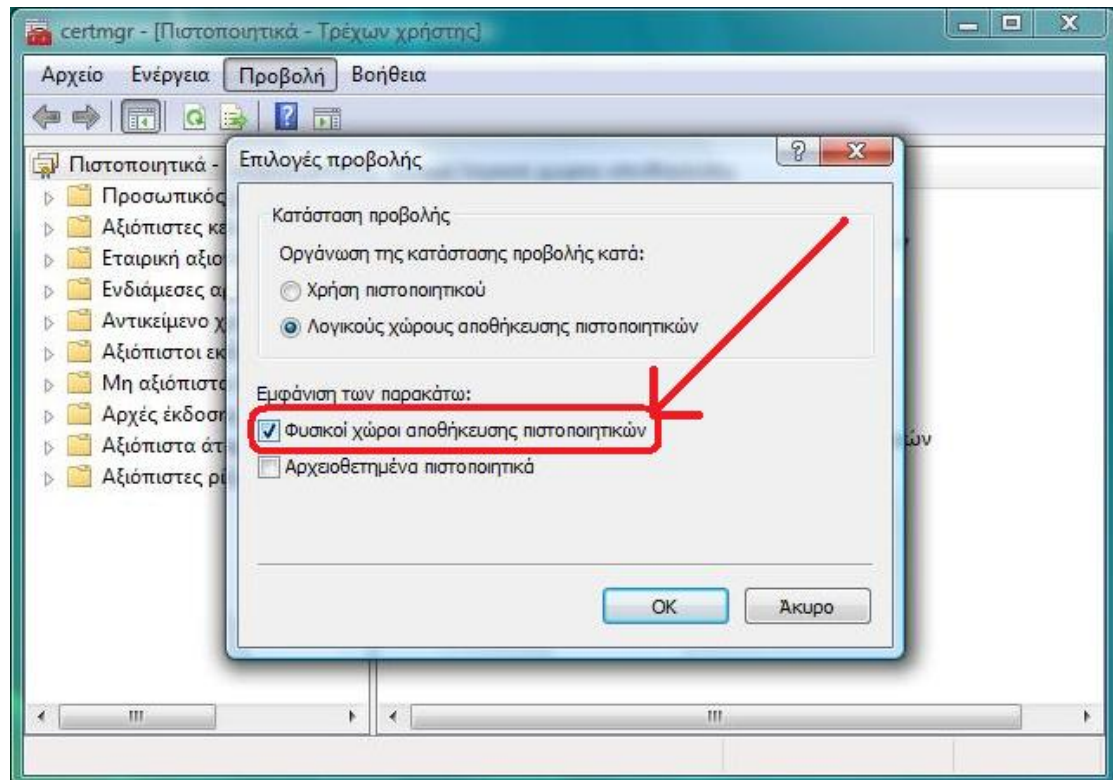


Επιλέγουμε VIEW -> OPTIONS



Και μας ανοίγει το παρακάτω παράθυρο

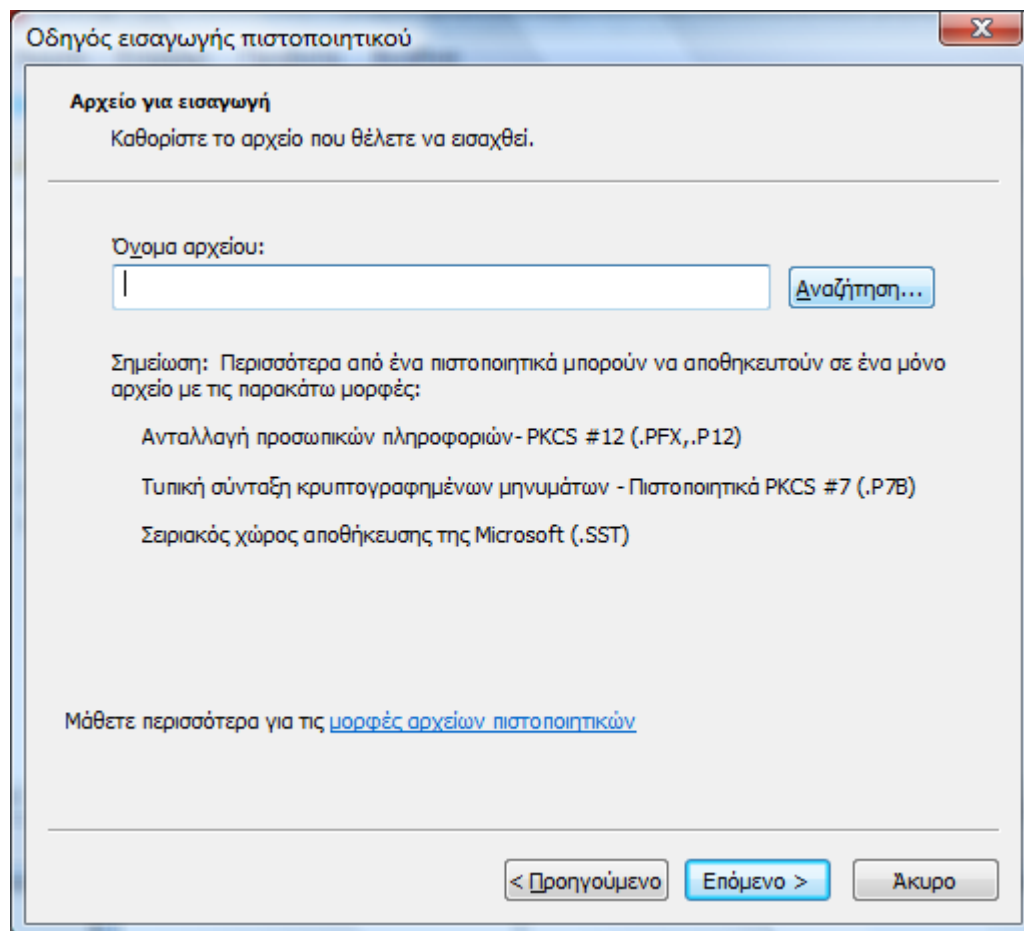
Επιλέγουμε το Physical certificate stores



Και έπειτα πατάμε OK

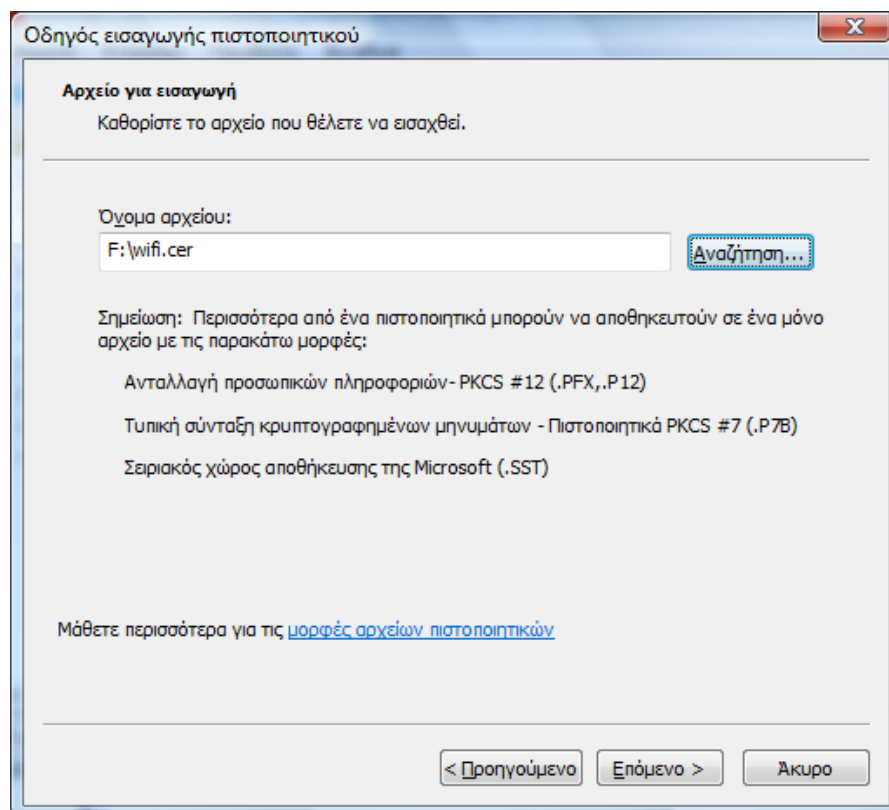
## Βήμα 2)

Στο παράθυρο που ανοίγει, επιλέγουμε το «Αρχές έκδοσης πιστοποιητικών ρίζας άλλων εταιρειών» (Third Party ROOT Certification Authorities). Κάνουμε διπλό click στο φάκελο τοπικός υπολογιστής (LOCAL COMBUTER). Στο δεξί κομμάτι του παραθύρου, εμφανίζεται η επιλογή «Πιστοποιητικά» (Certificates). Κάνουμε δεξί click στην επιλογή «Πιστοποιητικά» και επιλέγουμε εισαγωγή (import).

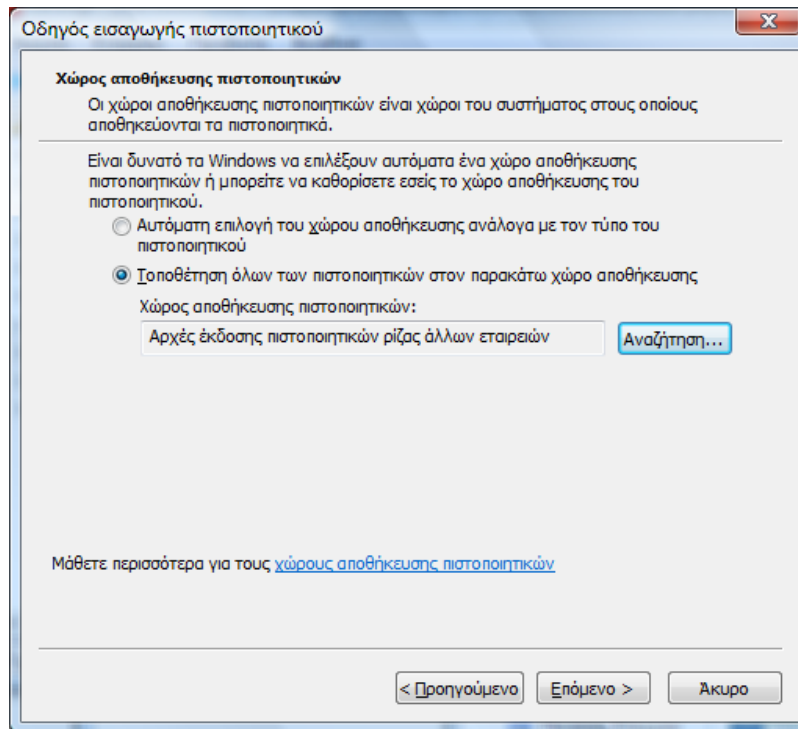


### Βήμα 3)

Στο «όνομα αρχείου» επιλέγουμε το πιστοποιητικό wifi.cer που έχουμε κατεβάσει από τη σελίδα του Κέντρου Διαχείρισης Δικτύων -> Οδηγός Σύνδεσης δικτύου -> Οδηγίες για το WiFi.



Πατάμε next και μετά finish.



#### Βήμα 4)

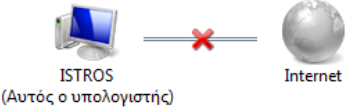
Αφού έχουμε εγκαταστήσει το Πιστοποιητικό, πηγαίνουμε στον Πίνακα Ελέγχου (Control Panel) από το «Έναρξη» -> «Πίνακας Ελέγχου» και ανοίγουμε το «Δίκτυο». Έπειτα επιλέγουμε το «Κέντρο Δικτύου και Κοινής Χρήσης» (Network and Sharing Center)

Στο παράθυρο που ανοίγει, επιλέγουμε «Σύνδεση σε δίκτυο» όπως φαίνεται από το παρακάτω σχήμα

Πίνακας Ελέγχου > Κέντρο δικτύου και κοινής χρήσης Αναζήτηση

### Κέντρο δικτύου και κοινής χρήσης

Προβολή πλήρους χάρτη



**Δεν συνδέθηκε**

Υπάρχουν διαθέσιμα ασύρματα δίκτυα.  
[Σύνδεση σε δίκτυο](#)

#### Κοινή χρήση και εντοπισμός

Εντοπισμός δικτύου	<input type="radio"/> Ανενεργό	▼
Κοινή χρήση αρχείων	<input checked="" type="radio"/> Ενεργό	▼
Κοινή χρήση δημόσιου φακέλου	<input type="radio"/> Ανενεργό	▼
Κοινή χρήση εκτυπωτών	<input type="radio"/> Ανενεργό (δεν υπάρχουν εγκατεστημένοι εκτυπωτές)	▼
Κοινή χρήση με προστασία κωδικού πρόσβασης	<input checked="" type="radio"/> Ενεργό	▼
Κοινή χρήση πολυμέσων	<input type="radio"/> Ανενεργό	▼

**Εργασίες**

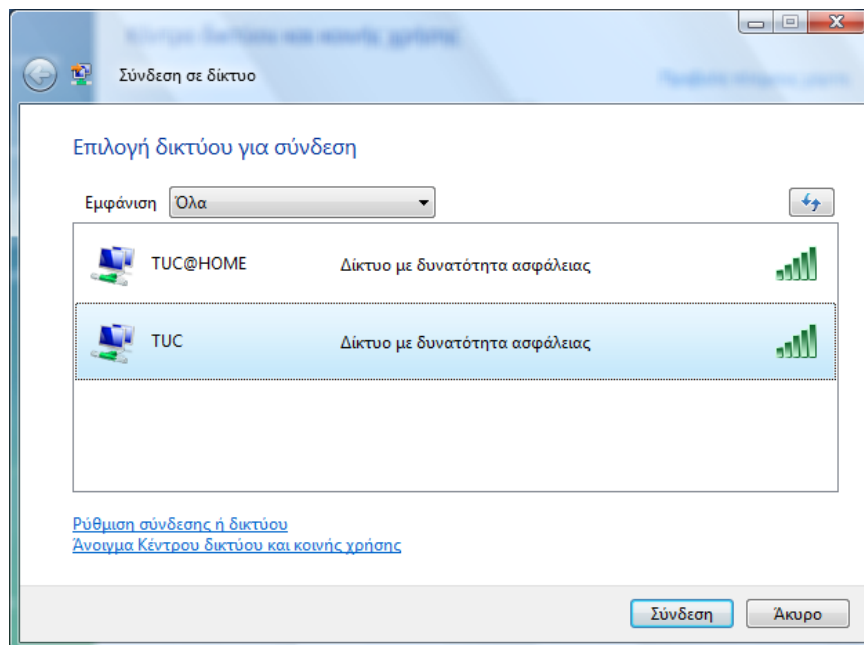
- Προβολή υπολογιστών και συσκευών
- Σύνδεση σε δίκτυο
- Διαχείριση ασύρματων δικτύων
- Ρύθμιση σύνδεσης ή δικτύου
- Διαχείριση συνδέσεων δικτύου
- Διάγνωση και επιδιόρθωση

**Δείτε επίσης**

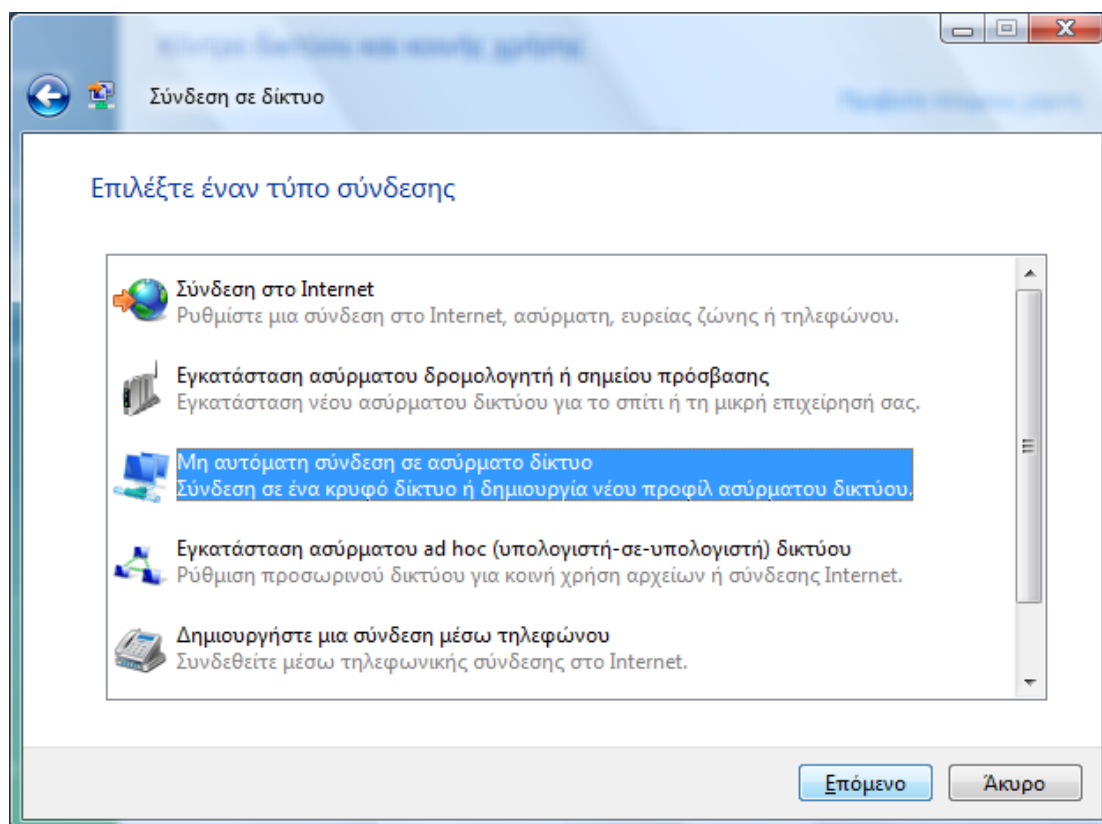
- Symantec LiveUpdate
- Επιλογές Internet
- Τείχος προστασίας των Windows

Βήμα 5)

Επιλέγετε το δίκτυο "TUC" όπως φαίνεται από την παρακάτω εικόνα



Κάνετε click στο σύνδεση και στο επόμενο παράθυρο επιλέγετε «Μη αυτόματη σύνδεση σε ασύρματο δίκτυο όπως φαίνεται στο παρακάτω σχήμα



## Βήμα 6)

Στον τύπο ασφάλειας επιλέγετε είτε WPA είτε WPA2 (υποστηρίζονται και τα 2) και στον τύπο κρυπτογράφησης είτε TKIP είτε AES (υποστηρίζονται και τα 2).

Σημείωση: η καλύτερη ασφάλεια επιτυγχάνεται με WPA2 και AES, αν και το TKIP είναι αρκετά ασφαλές.

The screenshot shows a Windows Network Setup Wizard window titled "Μη αυτόματη σύνδεση σε ασύρματο δίκτυο". The window contains the following fields and options:

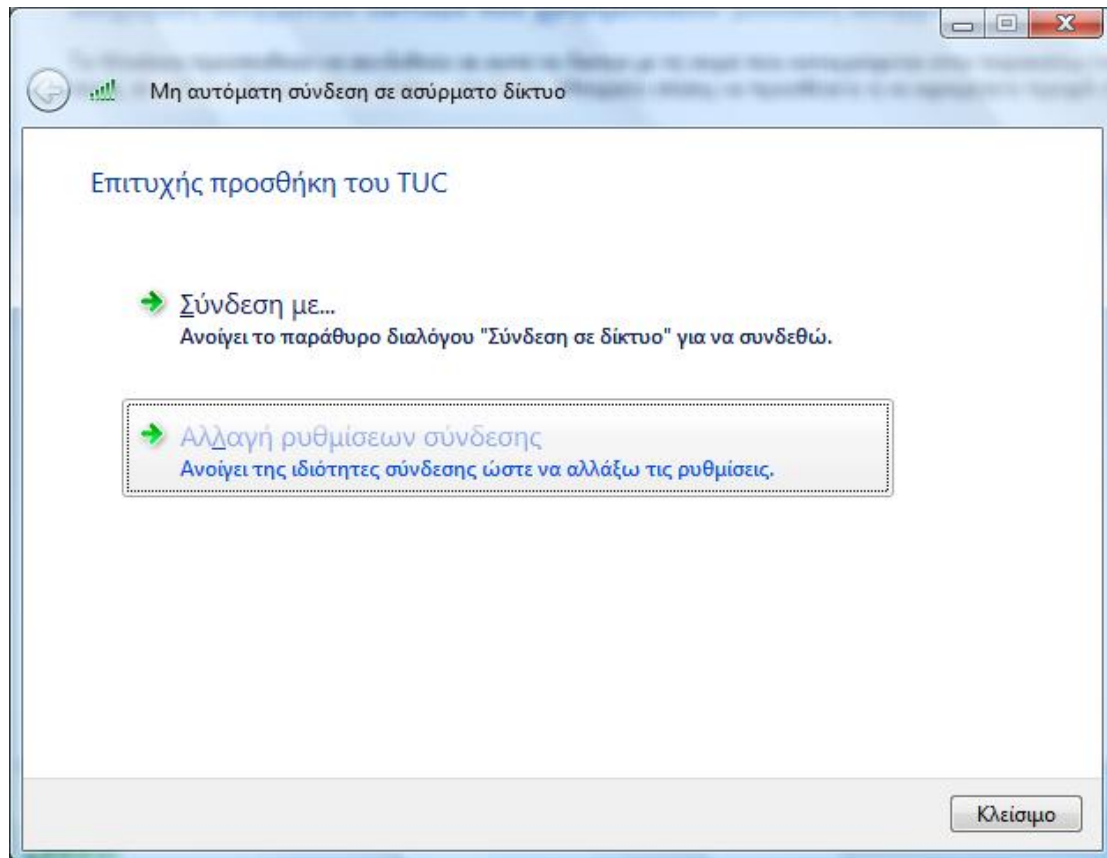
- Όνομα δικτύου:** TUC
- Τύπος ασφάλειας:** WPA2-Εταιρικό
- Τύπος κρυπτογράφησης:** AES
- Κλειδί ασφαλείας/φράση πρόσβασης:** (empty field)
- Εμφάνιση χαρακτήρων
- Αυτόματη έναρξη αυτής της σύνδεσης
- Σύνδεση ακόμη και αν το δίκτυο δεν εκπέμπει

Below the options, there is a warning message: "Προειδοποίηση: Αν ενεργοποιήσετε αυτήν την επιλογή, το ιδιωτικό απόρρητο του υπολογιστή σας ενδέχεται να τεθεί σε κίνδυνο."

At the bottom right, there are two buttons: "Επόμενο" and "Άκυρο".

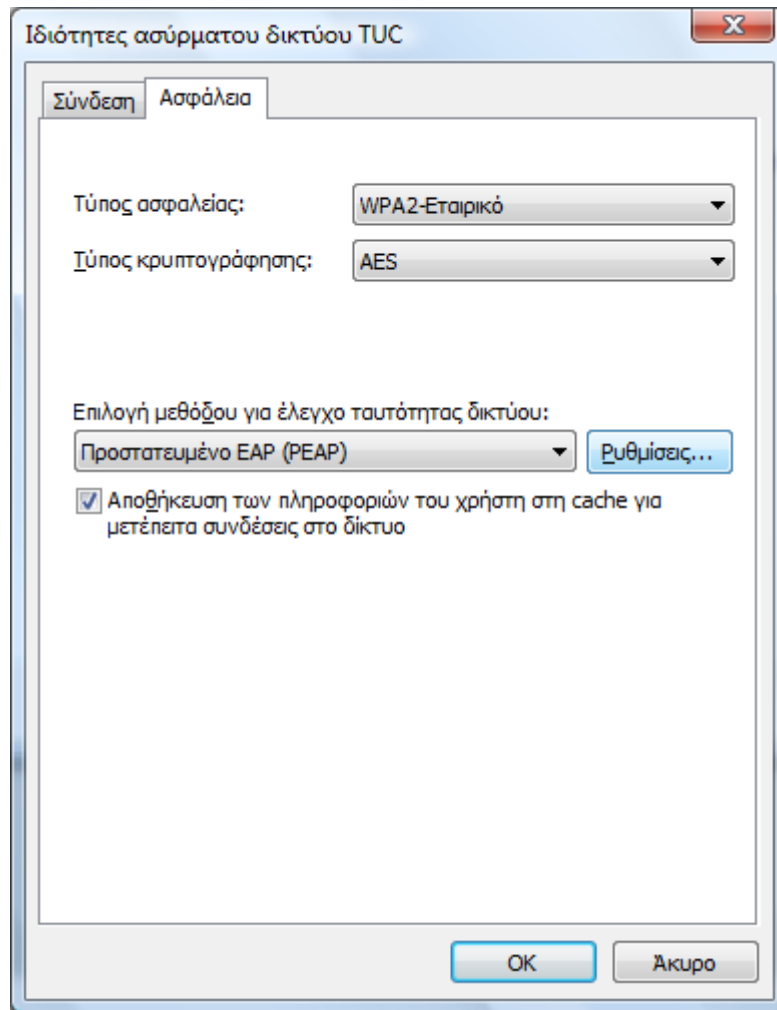
Βήμα 7)

Αφού γίνει η προσθήκη του δικτύου "TUC" επιλέγετε «Αλλαγή ρυθμίσεων σύνδεσης» όπως φαίνεται από την παρακάτω εικόνα



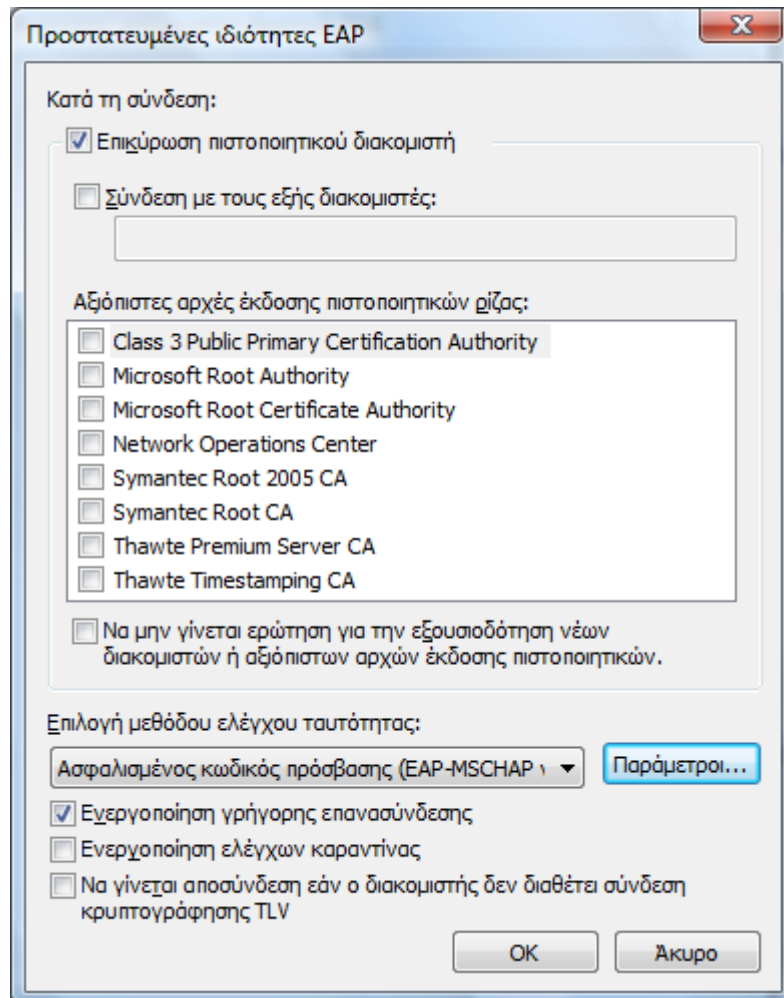
Βήμα 8)

Στην καρτέλα «ασφάλεια» επιλέγετε «προστατευμένο EAP» και κάνετε click στο ρυθμίσεις



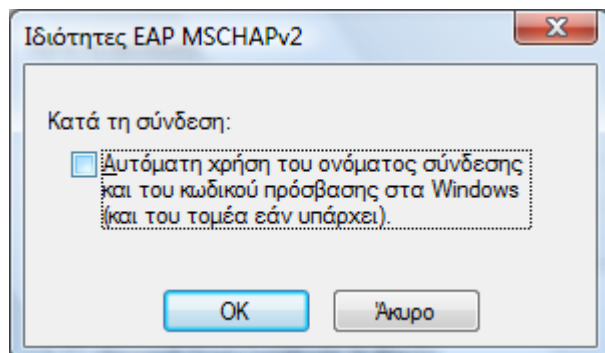
Βήμα 9)

Επιλέγετε «ασφαλισμένος κωδικό πρόσβασης» και κάνετε click στο «παράμετροι»



Βήμα 10)

Απενεργοποιείτε την επιλογή όπως στο παρακάτω σχήμα.



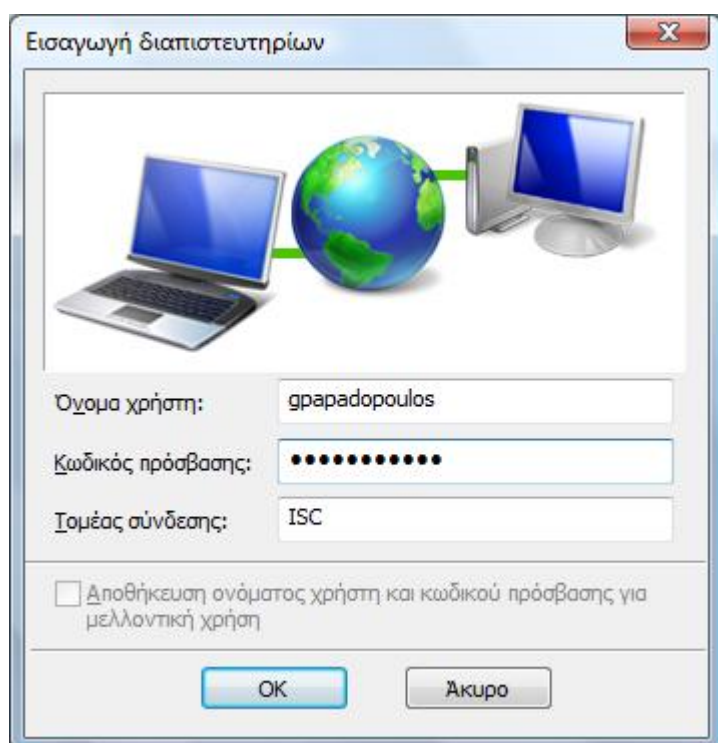
Βήμα 11)

Πατάτε OK σε όλα τα παράθυρα μέχρι να κλείσουν προκειμένου ο Η/Υ να αποθηκεύσει όλες τις επιλογές και τις ρυθμίσεις που έχετε κάνει.

Βήμα 12)

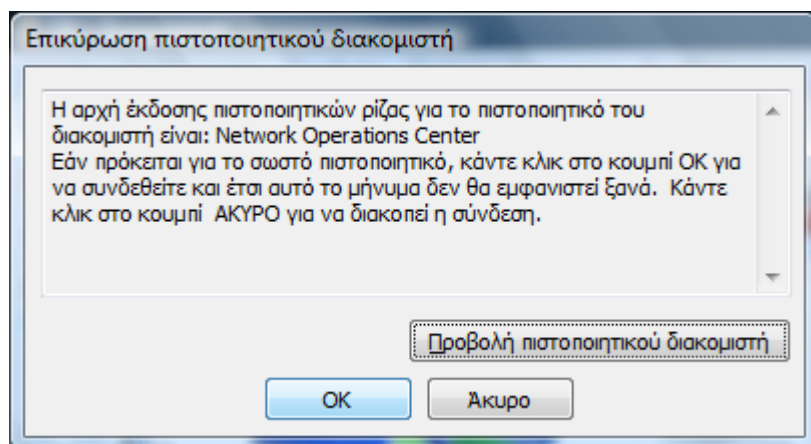
Ο Η/Υ σας θα προσπαθήσει να συνδεθεί στο δίκτυο "TUC" μόλις το ανιχνεύσει. Μόλις γίνει αυτό, θα σας ειδοποιήσει να πληκτρολογήσετε το όνομα χρήστη που έχετε, τον κωδικό πρόσβασης και τον τομέα "ISC"

Σημείωση: Το όνομα χρήστη και ο κωδικός πρόσβασης δίνεται από το Μηχανογραφικό Κέντρο και ισχύει για όλες τις υπηρεσίες του Κέντρου Διαχείρισης Δικτύων.



### Βήμα 13)

Την πρώτη φορά που θα συνδεθείτε, θα εμφανιστεί ένα παράθυρο για να επικυρώσετε το πιστοποιητικό του διακομιστή. Το παράθυρο είναι το παρακάτω:



Σε αυτό το παράθυρο πατάτε OK και μετά από μερικά δευτερόλεπτα θα έχετε συνδεθεί στο Ασύρματο Δίκτυο του Πολυτεχνείου Κρήτης

Το παραπάνω παράθυρο θα σας το εμφανίσει μόνο στην περίπτωση που θα δοκιμάσετε να συνδεθείτε για πρώτη φορά στο δίκτυο. Στις επόμενες φορές που θα δοκιμάσετε να συνδεθείτε, η σύνδεση θα γίνεται αυτόματα και τις περισσότερες φορές δεν θα χρειάζεται να πληκτρολογείται ούτε το password σας.

Τμήμα Τηλεπικοινωνιών και Δικτύων

Πολυτεχνείο Κρήτης

[www.noc.tuc.gr](http://www.noc.tuc.gr)