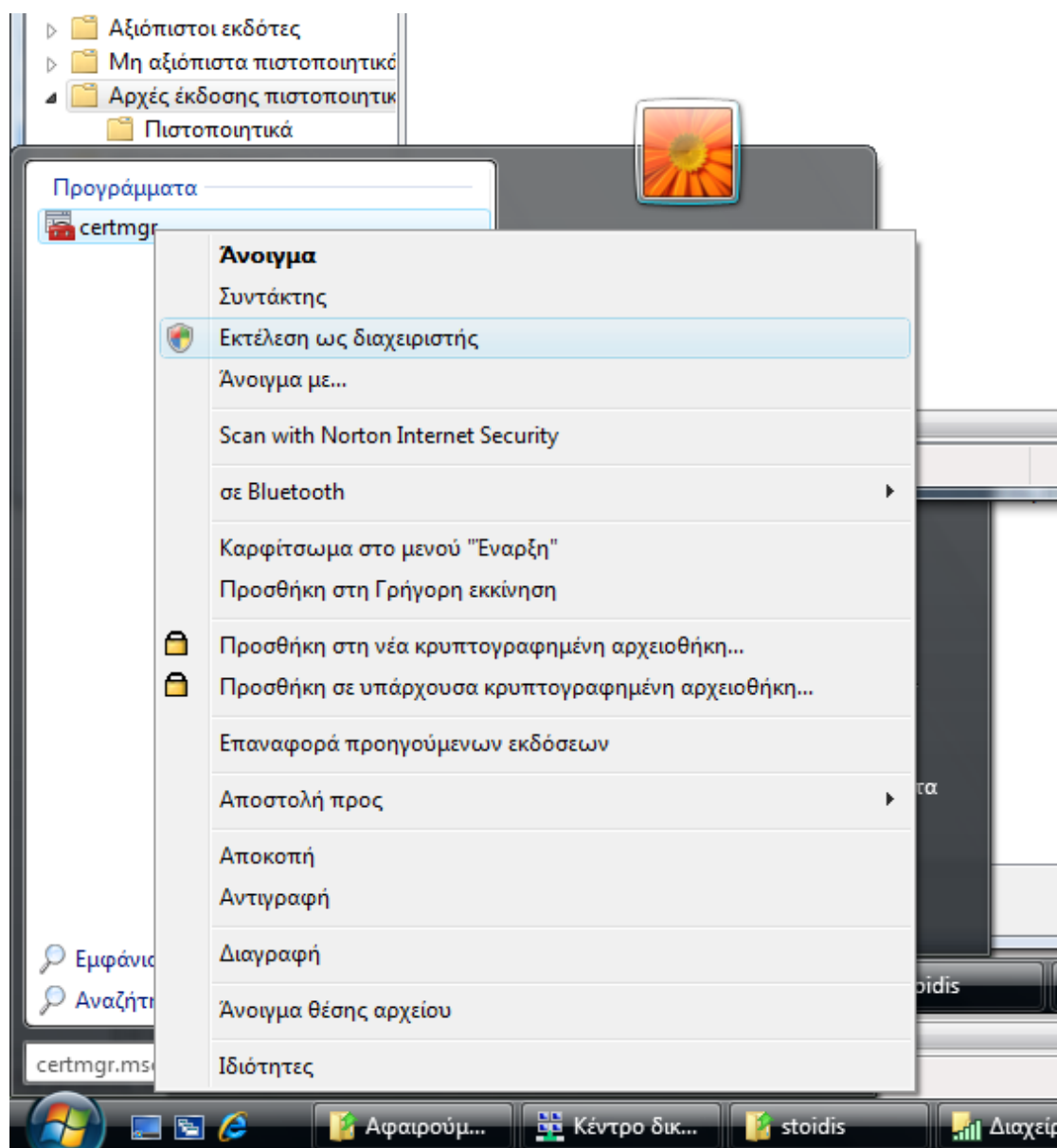


Βήμα 1)

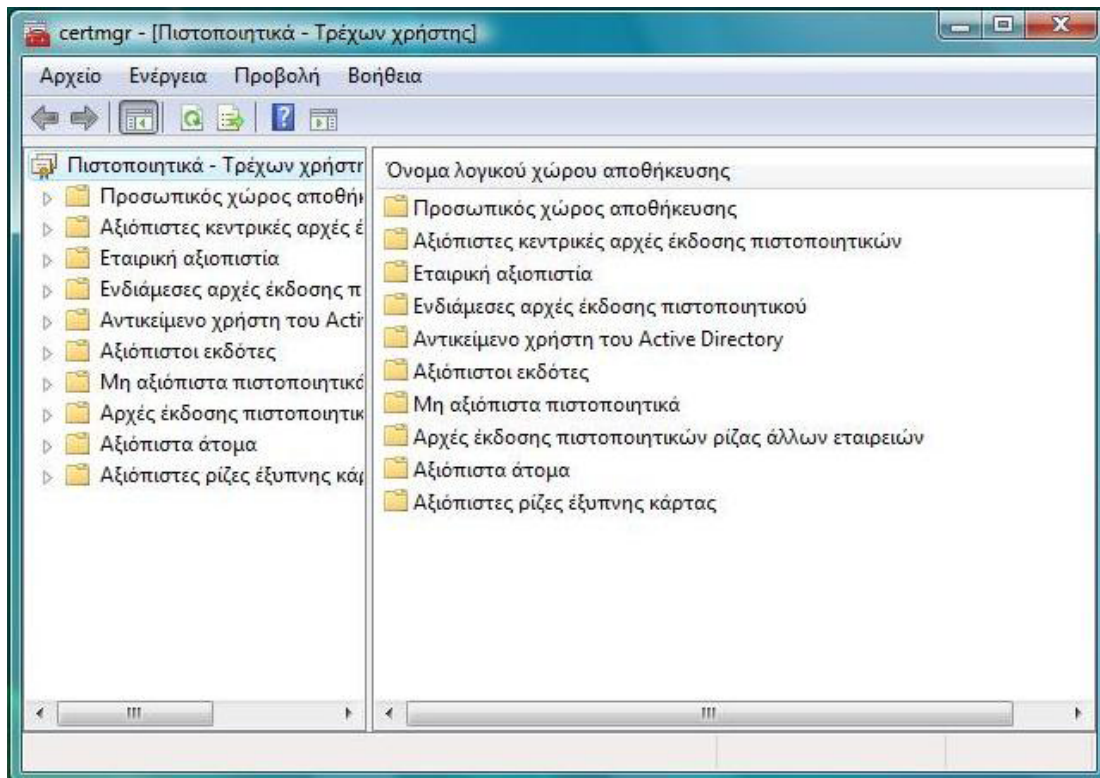
Πατάμε “Start” και στο πεδίο “Start search” πληκτρολογούμε: “certmgr.msc” χωρίς να πατήσουμε :enter”.

Πάνω στη λίστα των προγραμμάτων εμφανίζεται το “certmgr” στο οποίο κάνουμε δεξί click και επιλέγουμε «Εκτέλεση ως Διαχειριστής» (run as administrator).

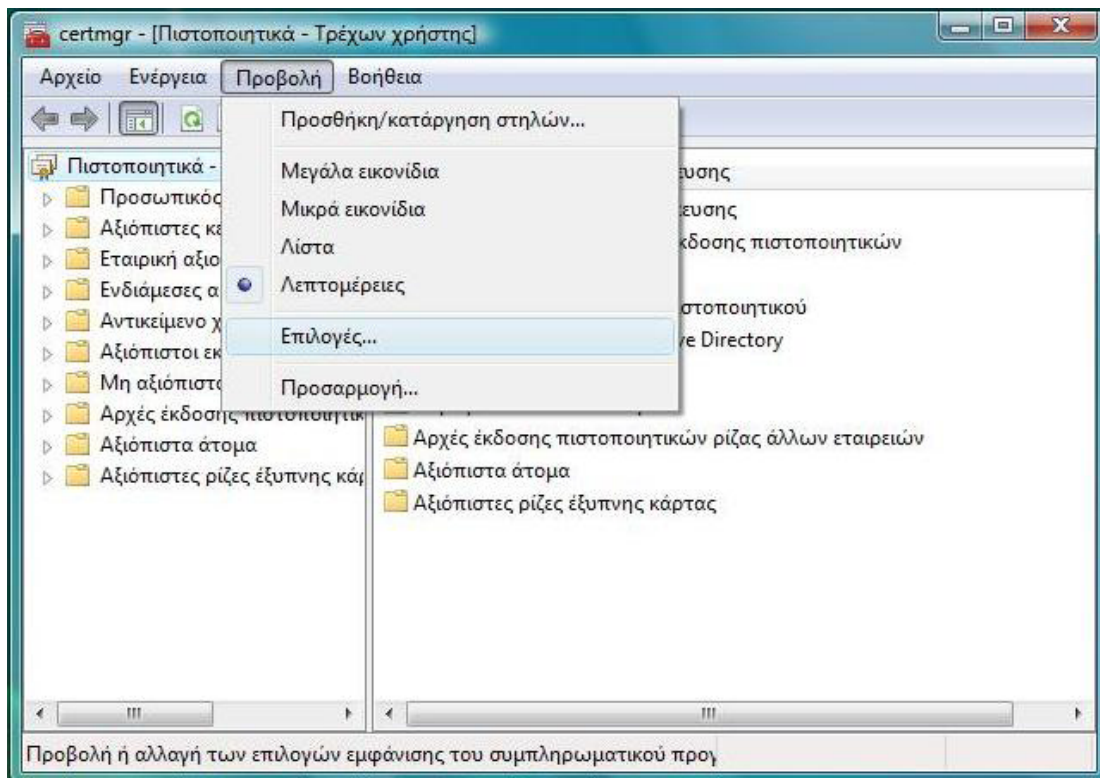
Η παραπάνω διαδικασία φαίνεται στην παρακάτω εικόνα:



Μετά θα έχουμε την παρακάτω εικόνα:

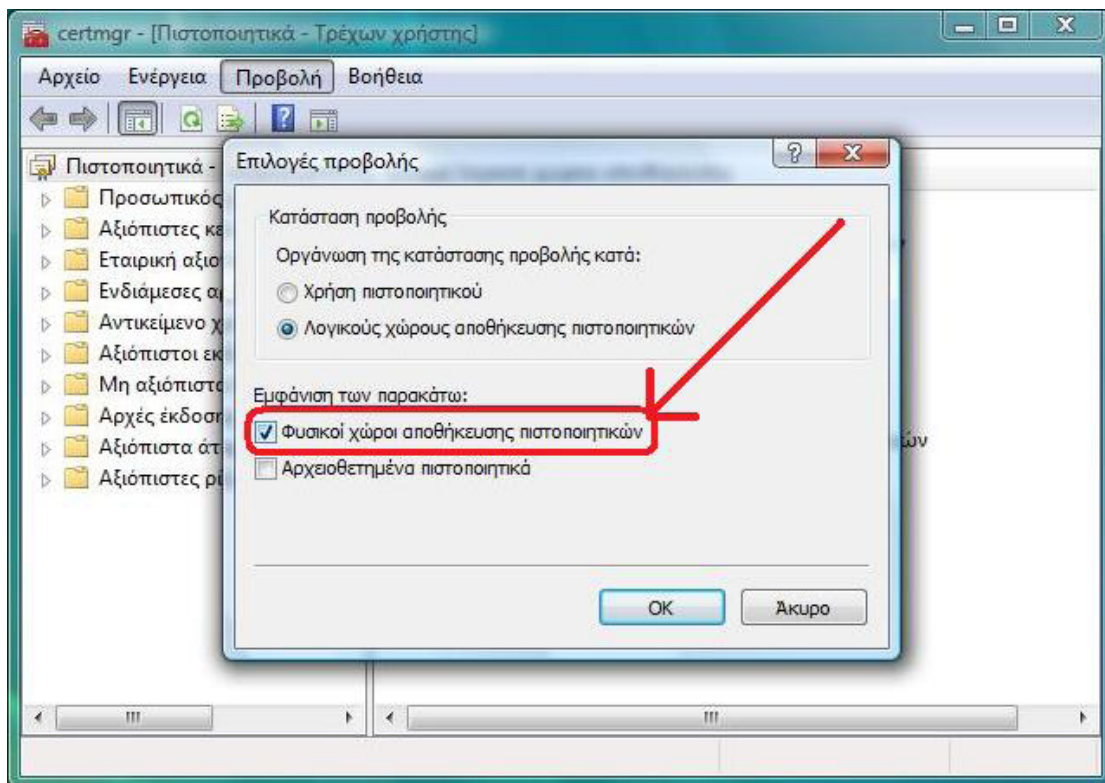


Επιλέγουμε VIEW -> OPTIONS



Και μας ανοίγει το παρακάτω παράθυρο

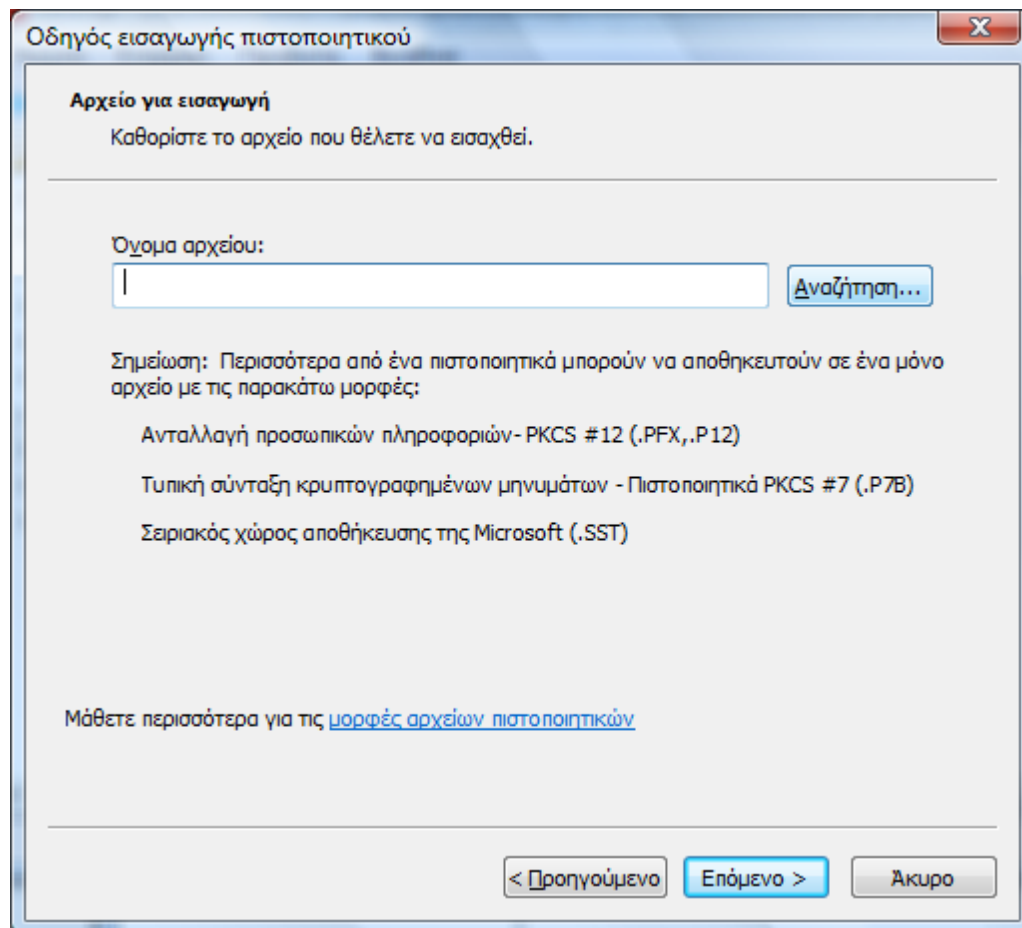
Επιλέγουμε Physical certificate stores



Και έπειτα πατάμε OK

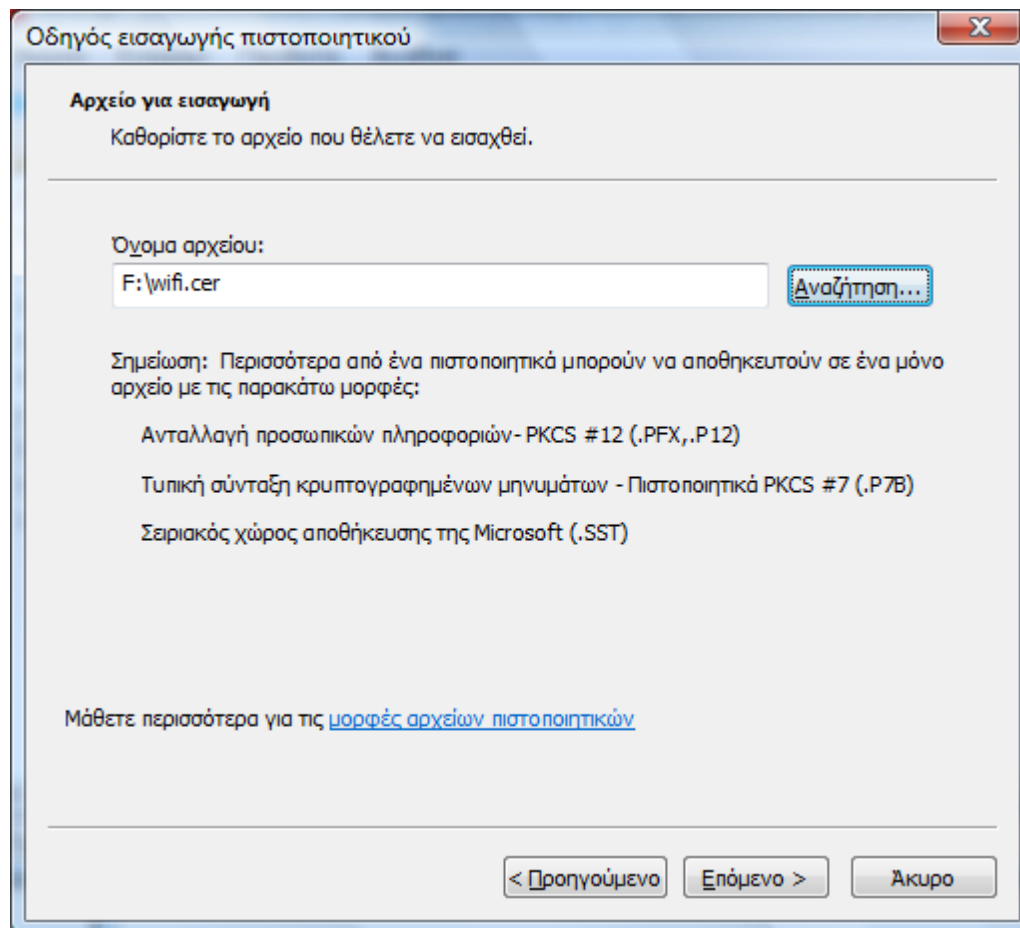
Βήμα 2)

Στο παράθυρο που ανοίγει, επιλέγουμε το «Αρχές έκδοσης πιστοποιητικών ρίζας άλλων εταιρειών» (Third Party ROOT Certification Authorities). Κάνουμε διπλό click στο φάκελο τοπικός υπολογιστής (LOCAL COMPUTER). Στο δεξί κομμάτι του παραθύρου εμφανίζεται η επιλογή «Πιστοποιητικά» (Certificates). Κάνουμε δεξί click στην επιλογή «Πιστοποιητικά» και επιλέγουμε εισαγωγή (import).

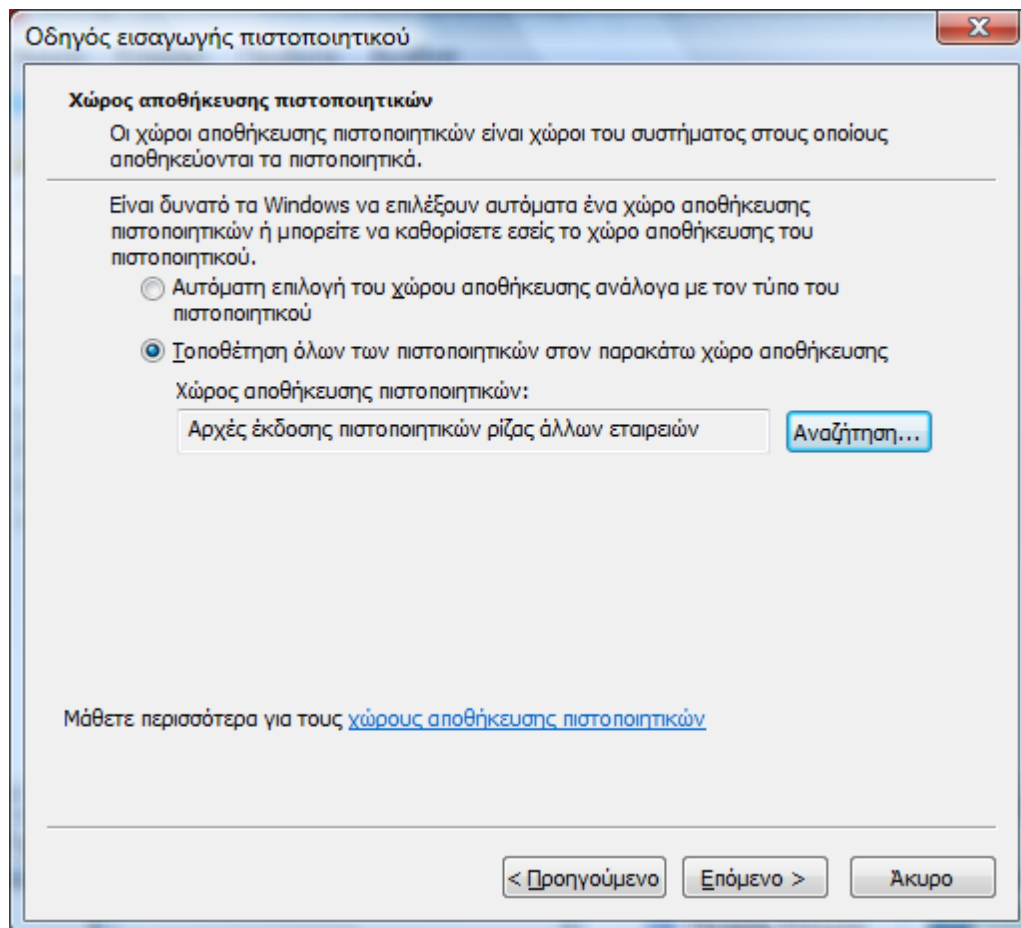


Βήμα 3)

Στο «όνομα αρχείου» επιλέγουμε το πιστοποιητικό wifi.cer που έχουμε κατεβάσει από τη σελίδα του Κέντρου Διαχείρισης Δικτύου -> Οδηγός Σύνδεσης δικτύου -> Οδηγίες για το WiFi.



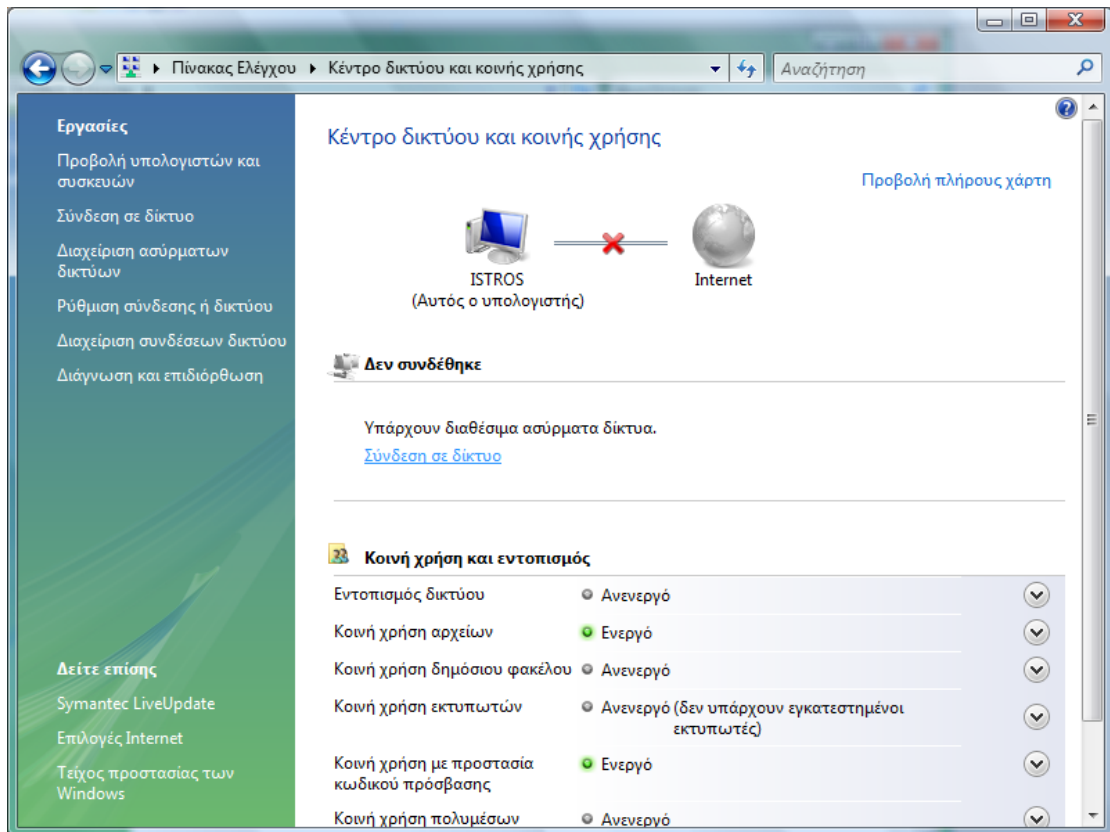
Πατάμε next και μετά finish.



Βήμα 4)

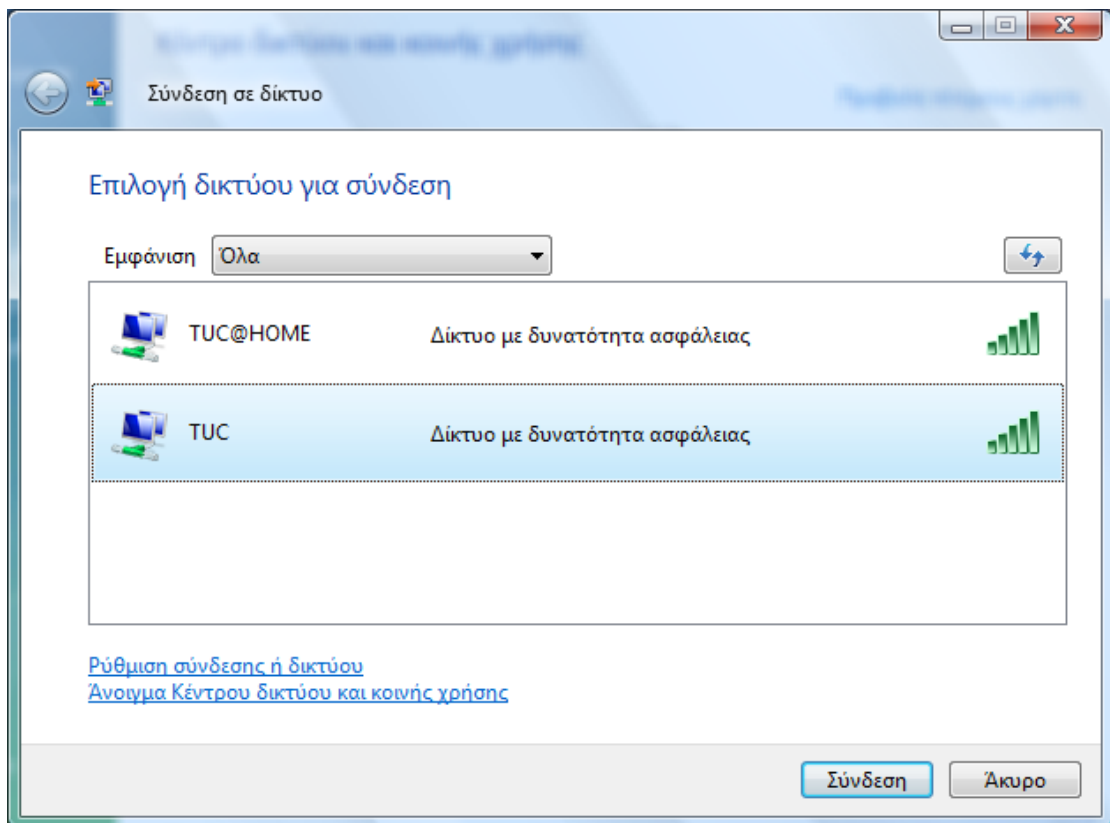
Αφού έχουμε εγκαταστήσει το Πιστοποιητικό, πηγαίνουμε στον Πίνακα Ελέγχου (Control Panel) από «Έναρξη» -> «Πίνακας Ελέγχου» και ανοίγουμε το «Δίκτυο». Έπειτα επιλέγουμε το «Κέντρο Δικτύου και Κοινής Χρήσης» (Network and Sharing Center)

Στο παράθυρο που ανοίγει, επιλέγουμε «Σύνδεση σε δίκτυο» όπως φαίνεται από το παρακάτω σχήμα

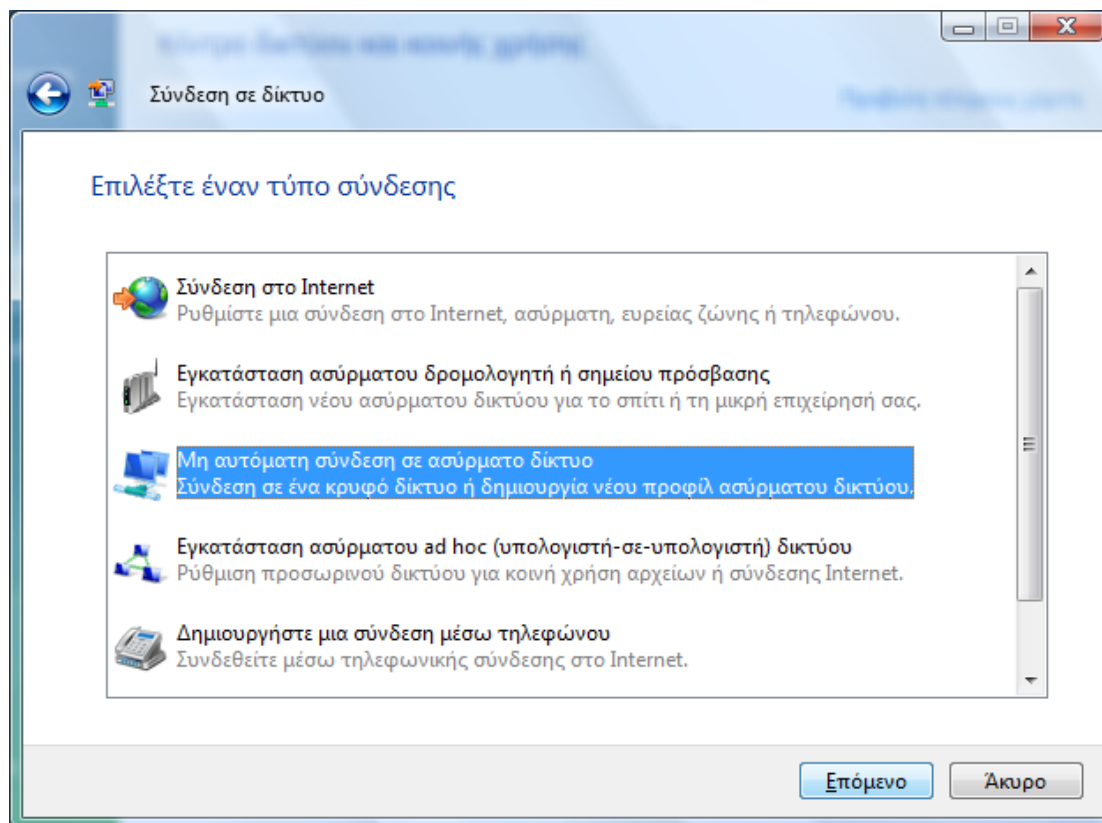


Βήμα 5)

Επιλέγετε το δίκτυο "TUC" όπως φαίνεται από την παρακάτω εικόνα



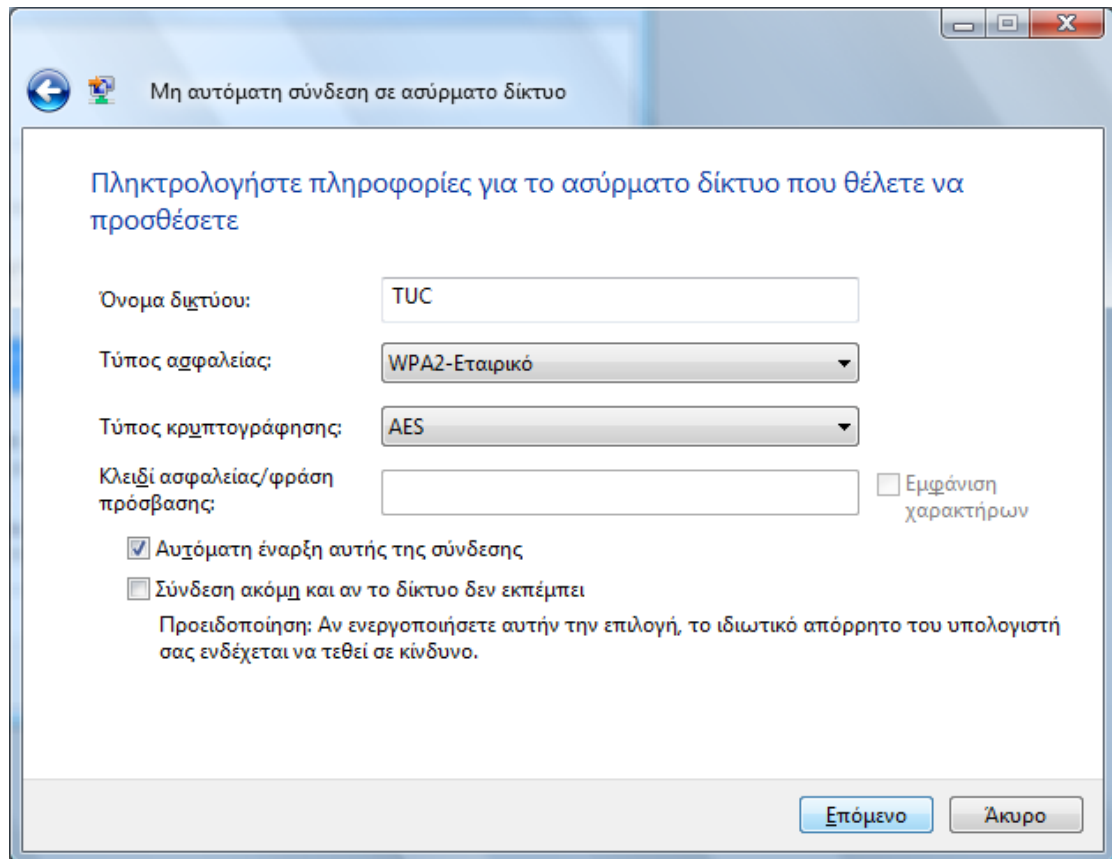
Κάνετε click στο σύνδεση και στο επόμενο παράθυρο επιλέγετε «Μη αυτόματη σύνδεση σε ασύρματο δίκτυο» όπως φαίνεται στο παρακάτω σχήμα



Βήμα 6)

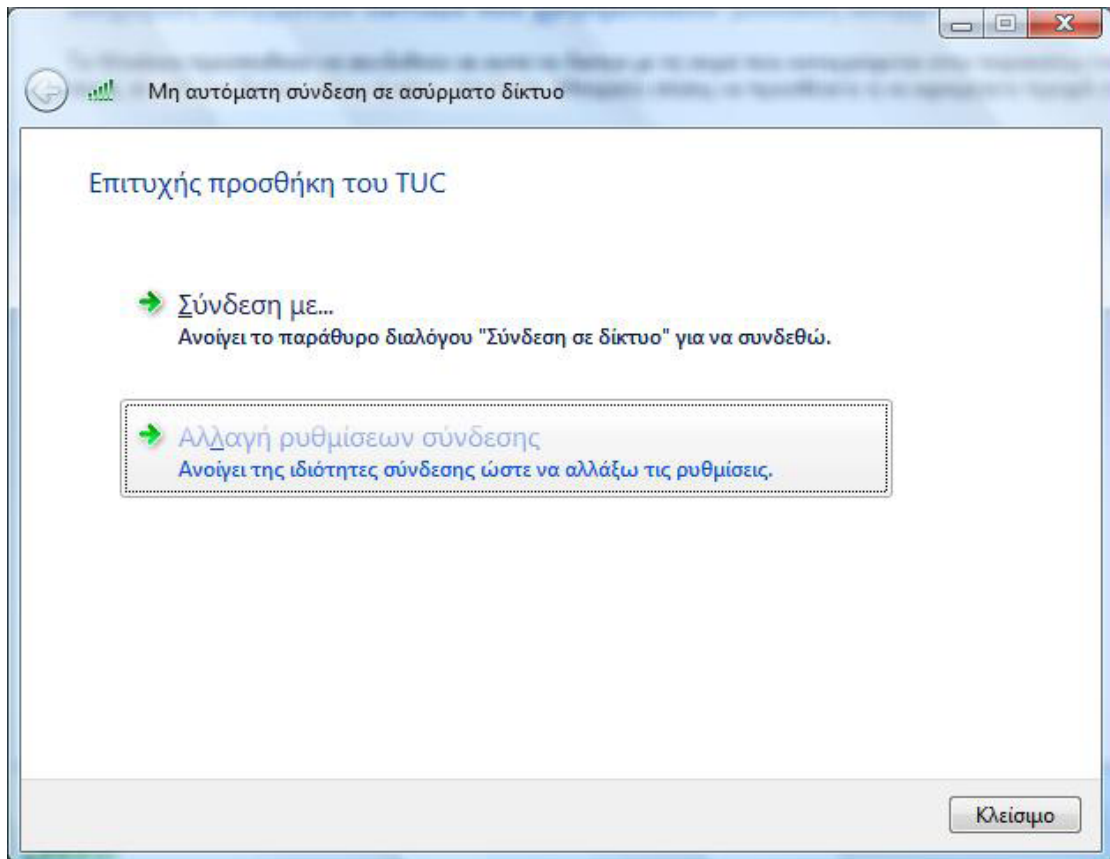
Στον τύπο ασφαλείας επιλέγετε είτε WPA είτε WPA2 (υποστηρίζονται και τα 2) και στον τύπο κρυπτογράφησης είτε TKIP είτε AES (υποστηρίζονται και τα 2).

Σημείωση: η καλύτερη ασφάλεια επιτυγχάνεται με WPA2 και AES, αν και το TKIP είναι αρκετά ασφαλές.



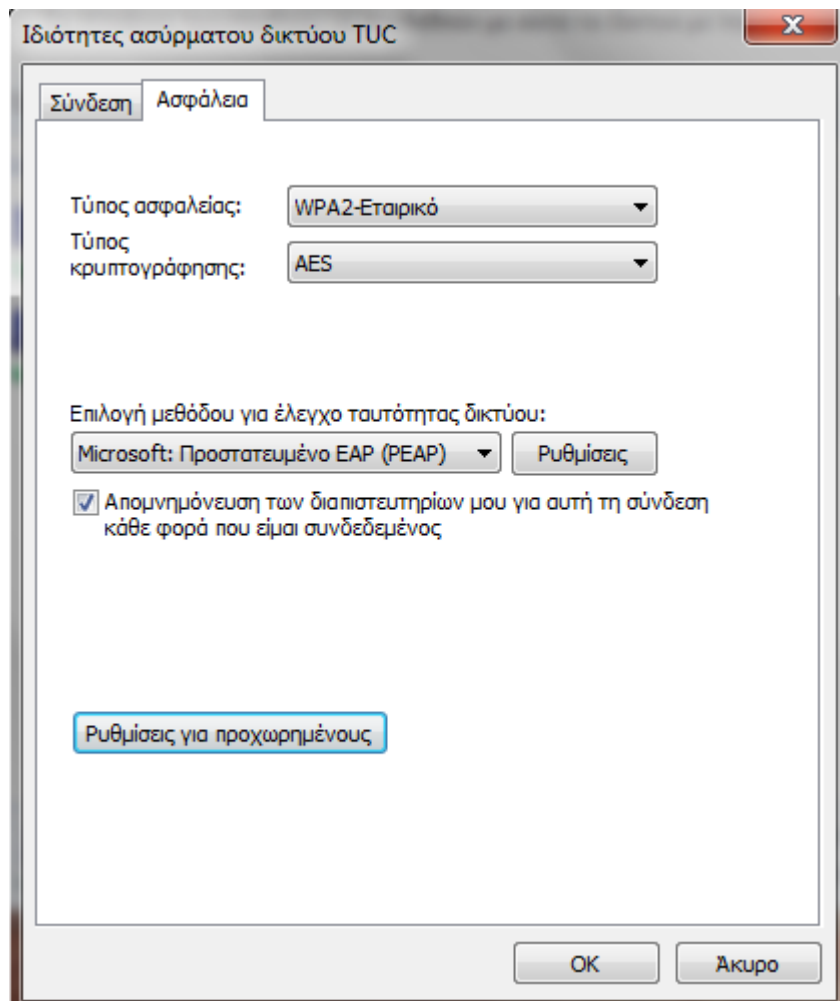
Βήμα 7)

Αφού γίνει η προσθήκη του δικτύου "TUC" επιλέγετε «Αλλαγή ρυθμίσεων σύνδεσης» όπως φαίνεται στην παρακάτω εικόνα



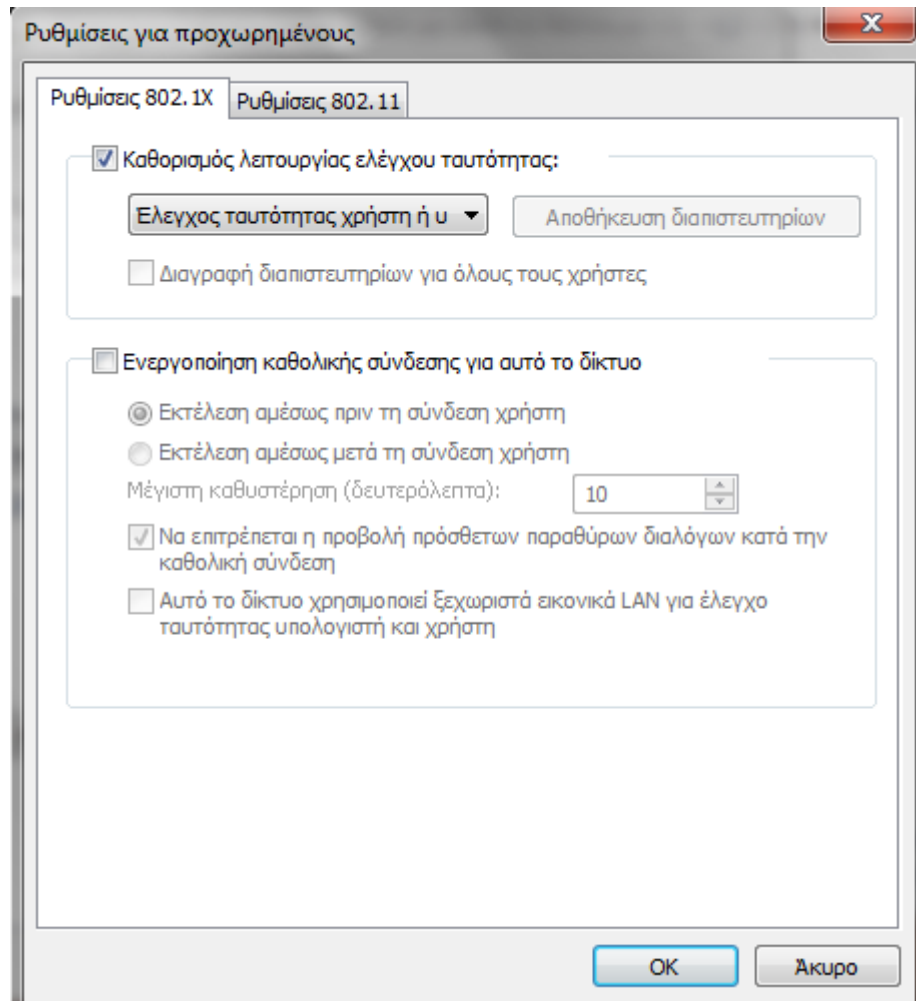
Βήμα 8)

Στην καρτέλα «ασφάλεια» επιλέγετε «προστατευμένο EAP» και κάνετε click στο ρυθμίσεις για προχωρημένους



Βήμα 9)

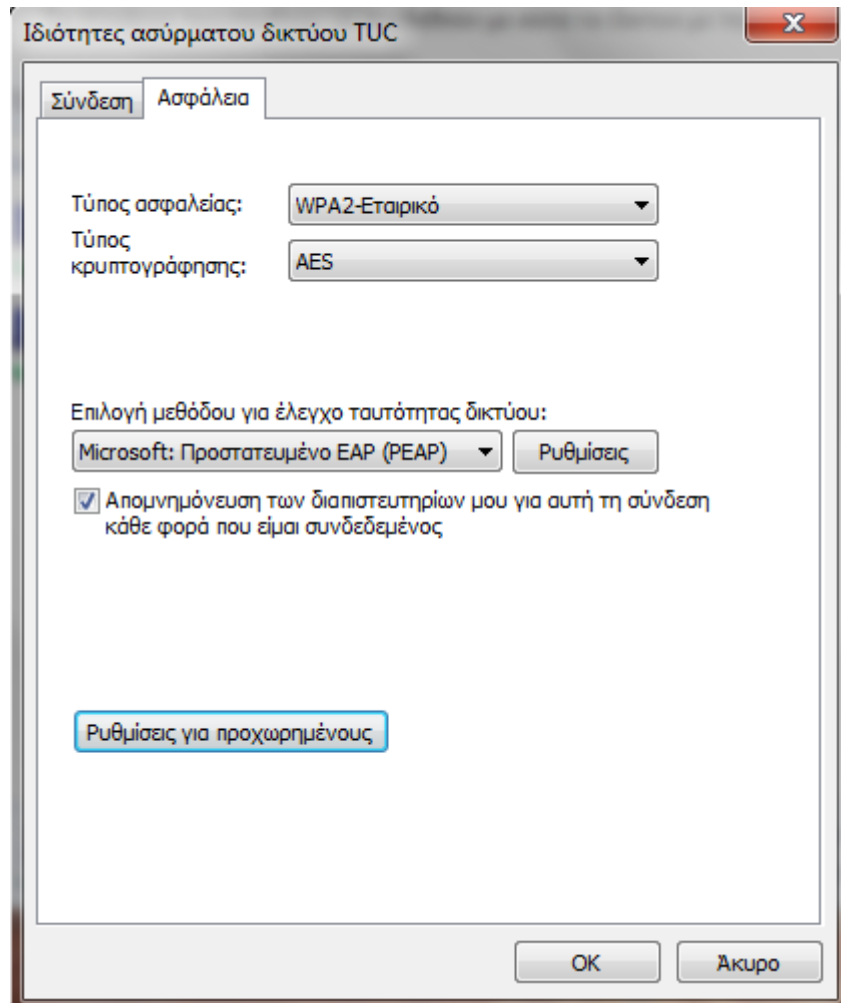
Επιλέγετε «Καθορισμός λειτουργίας ελέγχου ταυτότητας»



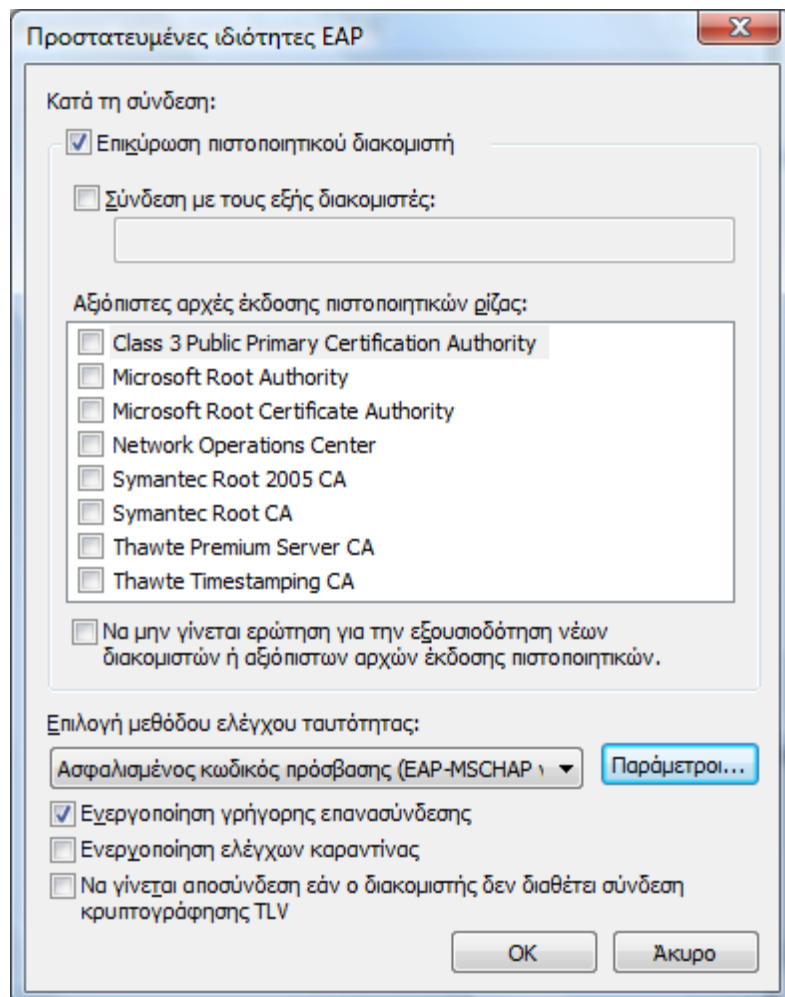
Και επιλέγετε OK.

Βήμα 10)

Στην καρτέλα «ασφάλεια» κάνετε click στο ρυθμίσεις .

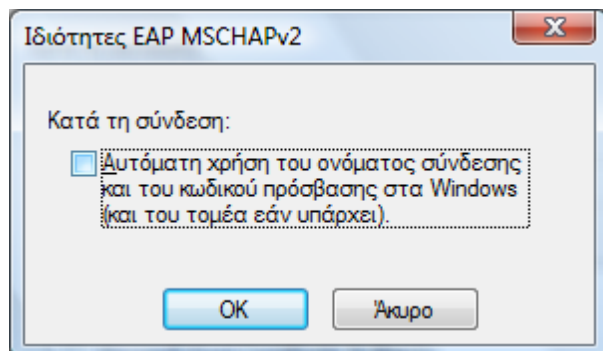


Επιλέγεται «ασφαλισμένος κωδικός πρόσβασης» και κάνετε click στο «παράμετροι»



Βήμα 11)

Απενεργοποιείτε την επιλογή όπως στο παρακάτω σχήμα.



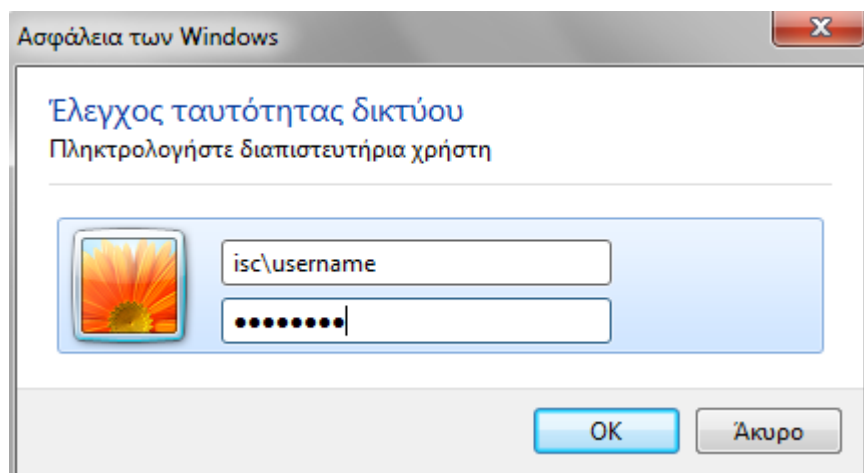
Βήμα 12)

Πατάτε OK σε όλα τα παράθυρα μέχρι να κλείσουν προκειμένου ο Η/Υ να αποθηκεύσει όλες τις επιλογές και τις ρυθμίσεις που έχετε κάνει.

Βήμα 13)

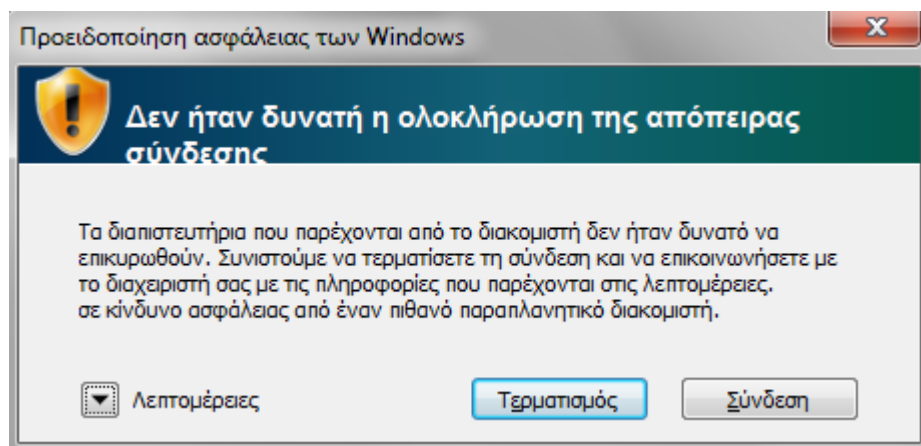
Ο Η/Υ σας θα προσπαθήσει να συνδεθεί στο δίκτυο "TUC" μόλις το ανιχνεύσει. Μόλις γίνει αυτό, θα σας ειδοποιήσει να πληκτρολογήσετε το όνομα χρήστη που έχετε, τον κωδικό πρόσβασης και τον τομέα "ISC"

Σημείωση: Το όνομα χρήστη και ο κωδικός πρόσβασης δίνεται από το Μηχανογραφικό Κέντρο και ισχύει για όλες τις υπηρεσίες του Κέντρου Διαχείρισης Δικτύων.



Βήμα 14)

Την πρώτη φορά που θα συνδεθείτε, θα εμφανιστεί ένα παράθυρο προειδοποίησης ασφαλείας των Windows. Το παράθυρο είναι το παρακάτω.



Σε αυτό το παράθυρο πατάτε Σύνδεση και μετά από μερικά δευτερόλεπτα θα έχετε συνδεθεί στο Ασύρματο Δίκτυο του Πολυτεχνείου Κρήτης

Το παραπάνω παράθυρο θα σας το εμφανίσει μόνο στην περίπτωση που θα δοκιμάσετε να συνδεθείτε για πρώτη φορά στο δίκτυο. Στις επόμενες φορές που θα δοκιμάσετε να συνδεθείτε η σύνδεση θα γίνεται αυτόματα και τις περισσότερες φορές δε θα χρειάζεται να πληκτρολογήσετε ούτε το password σας.