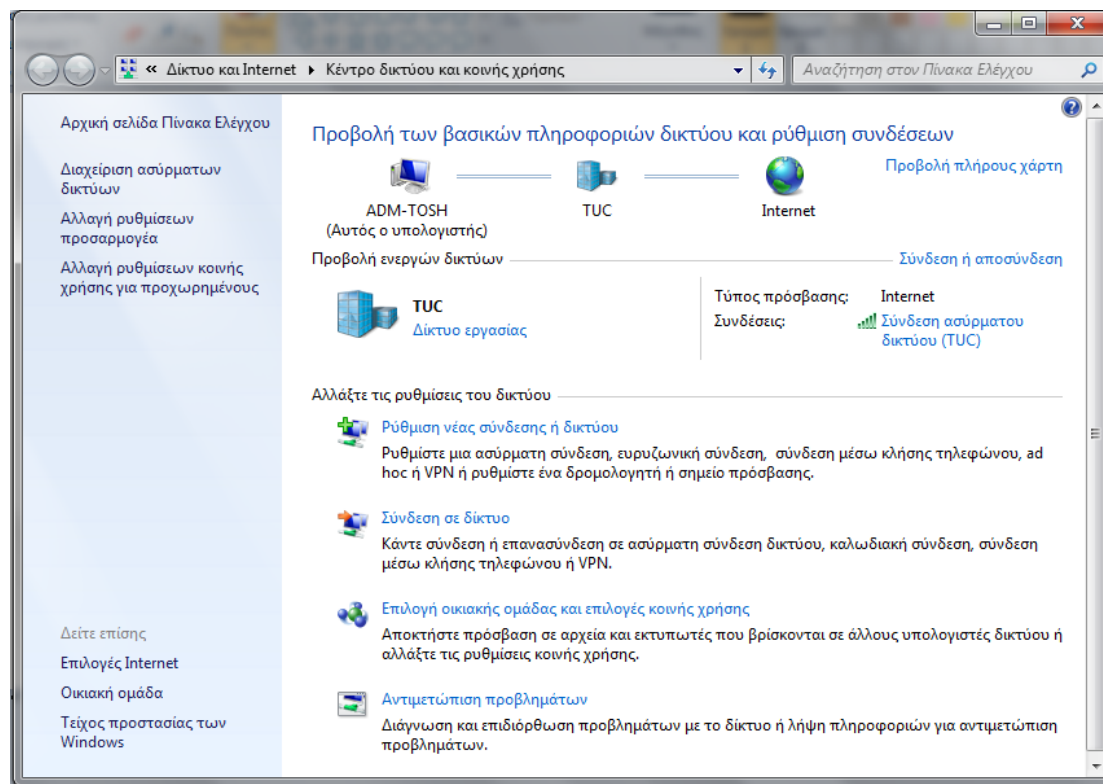


Υπηρεσία πρόσβασης μέσω εικονικού ιδιωτικού δικτύου (VPN) για Windows Vista και Windows 7 χωρίς τη χρήση client

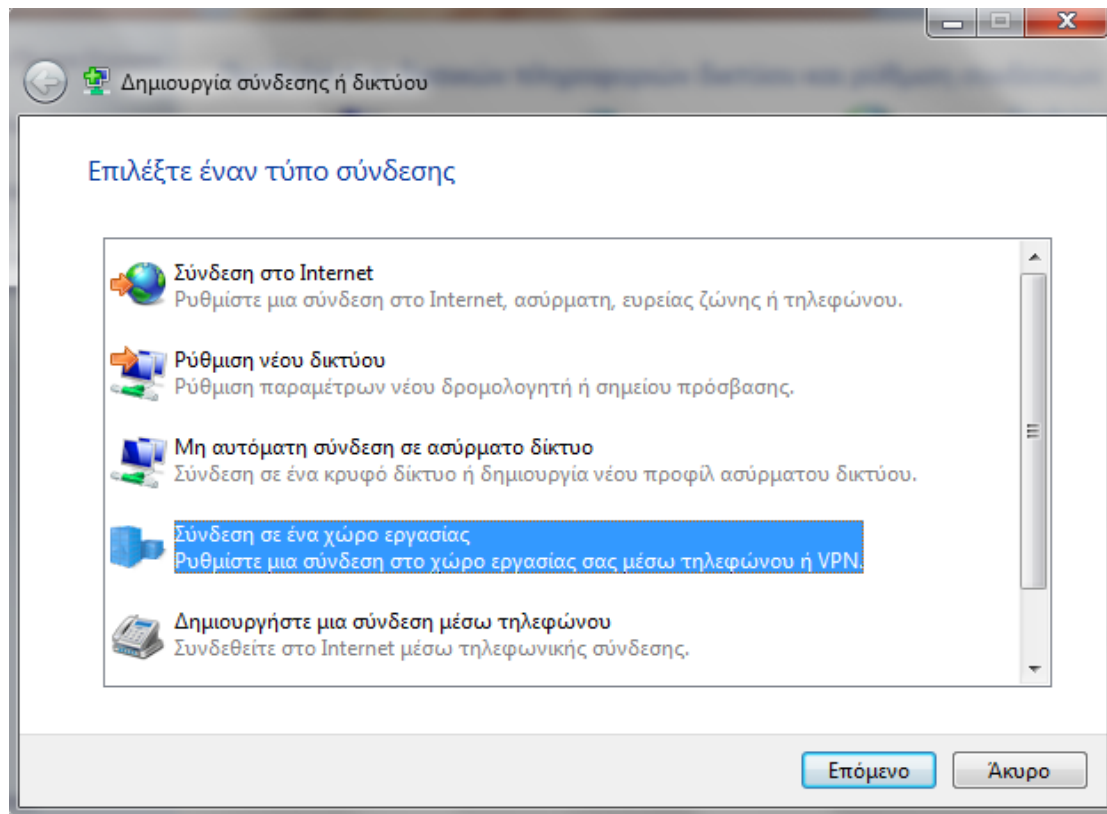
1. Ανοίγουμε το *Κέντρο Δικτύου και κοινής χρήσης*

Έναρξη -> Πίνακας Ελέγχου -> Κέντρο Δικτύου και κοινής χρήσης



Επιλέγουμε *Ρύθμιση σύνδεσης ή δικτύου*

2. Δημιουργία σύνδεσης ή δικτύου



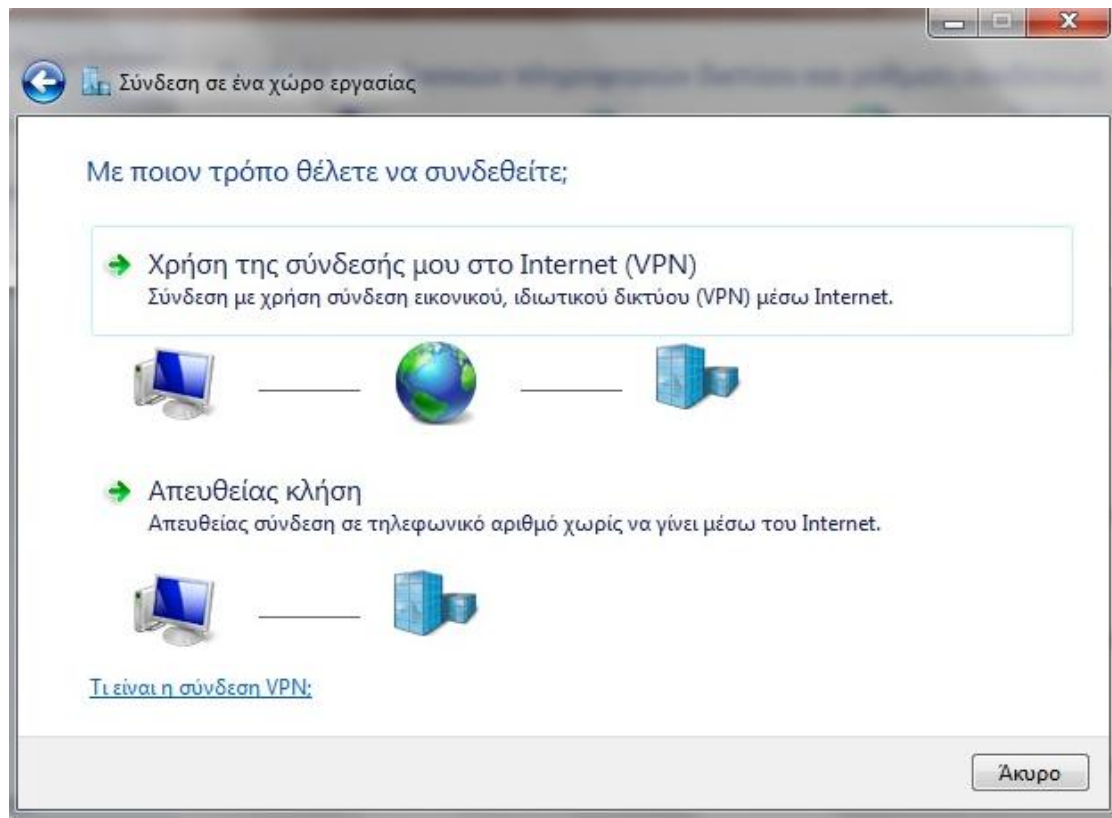
Επιλέγουμε

Σύνδεση σε ένα χώρο εργασίας.

Ρυθμίστε μια σύνδεση στο χώρο εργασίας σας μέσω τηλεφώνου ή VPN.

Και επιλέγουμε *επόμενο*.

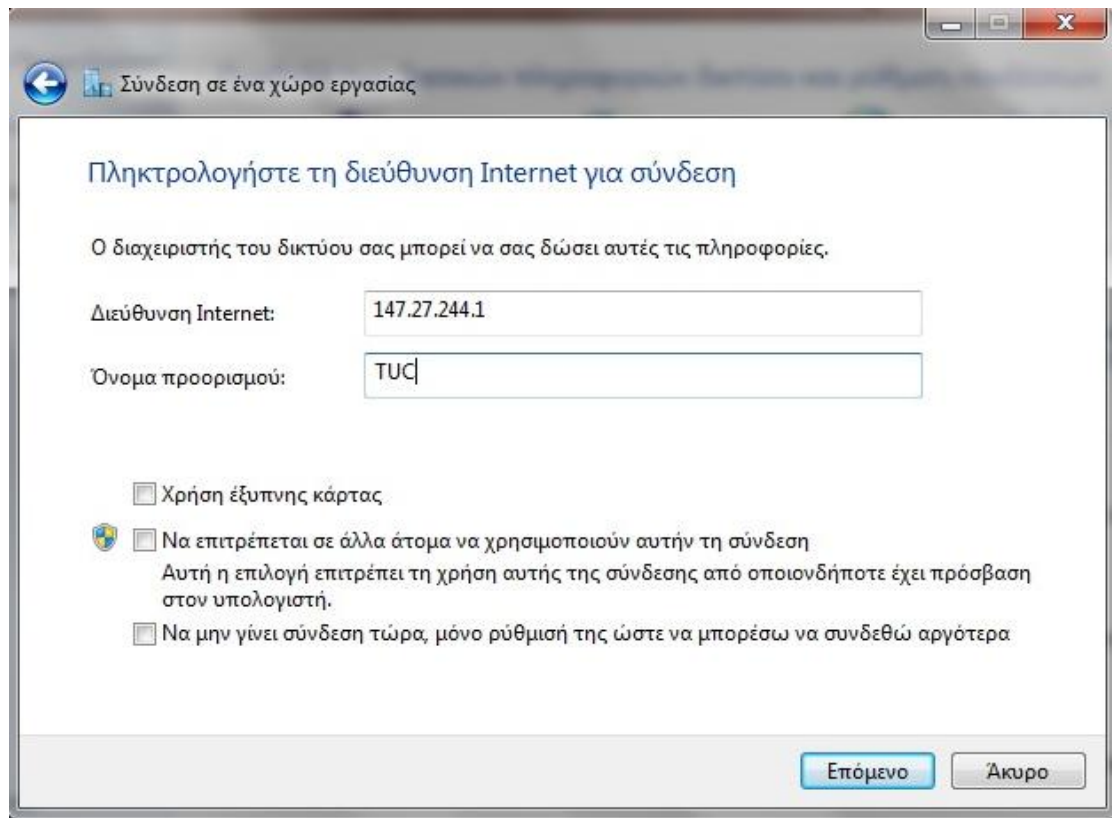
3. Σύνδεση σε ένα χώρο εργασίας



Επιλέγουμε *Χρήση της σύνδεσής μου στο Internet (VPN)*.

Σύνδεση με χρήση σύνδεση εικονικού. ιδιωτικού δικτύου (VPN) μέσω Internet.

4.



Συμπληρώνουμε τα πεδία όπως φαίνεται στην παραπάνω εικόνα.

Διεύθυνση Internet: **147.27.244.1**

Όνομα προορισμού: **TUC**

Και επιλέγουμε *Επόμενο*.

5.

Σύνδεση σε ένα χώρο εργασίας

Πληκτρολογήστε το όνομα χρήστη και τον κωδικό πρόσβασης σας

Όνομα χρήστη:

Κωδικός πρόσβασης:

Εμφάνιση χαρακτήρων

Απομνημόνευση αυτού του κωδικού πρόσβασης

Τομέας (προαιρετικό):

Συμπληρώνουμε τα παραπάνω πεδία:

Όνομα χρήστη: **username** (από το Μηχανογραφικό Κέντρο)

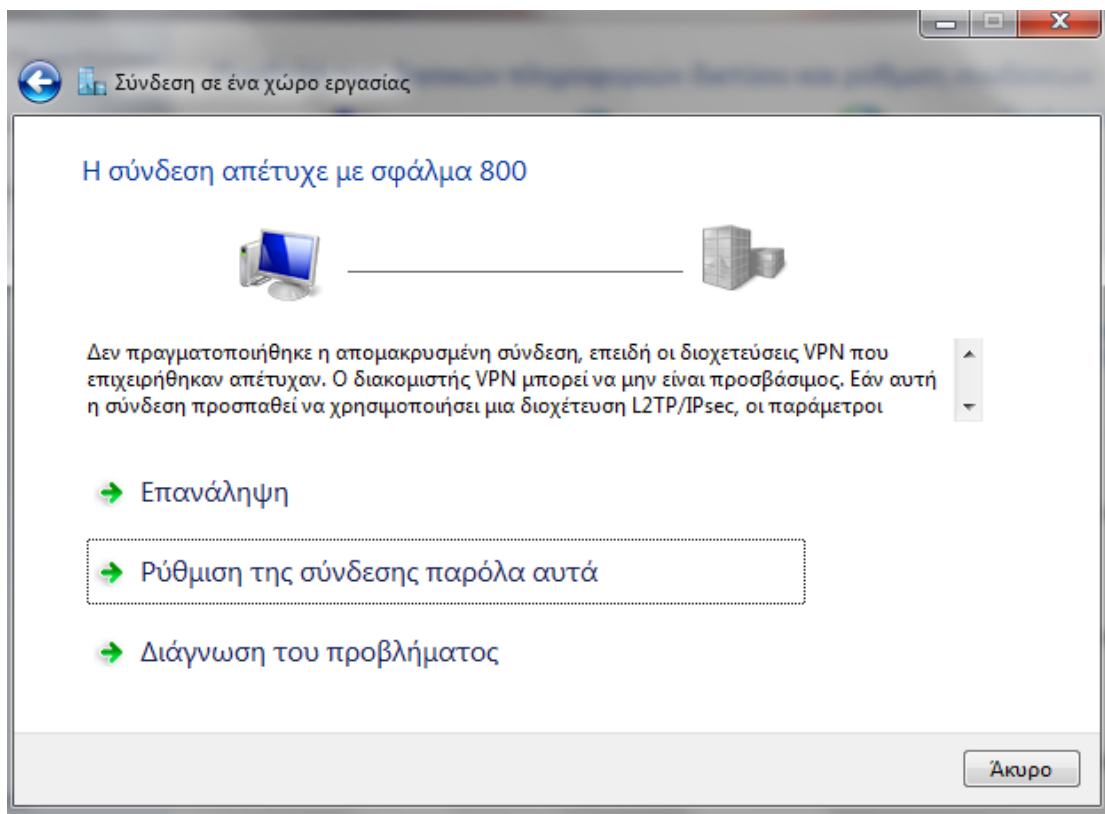
Κωδικός Πρόσβασης: **password** (από το Μηχανογραφικό Κέντρο)

Επιλέγουμε *Απομνημόνευση αυτού του κωδικού πρόσβασης*

Τομέας (προαιρετικό): **ISC**

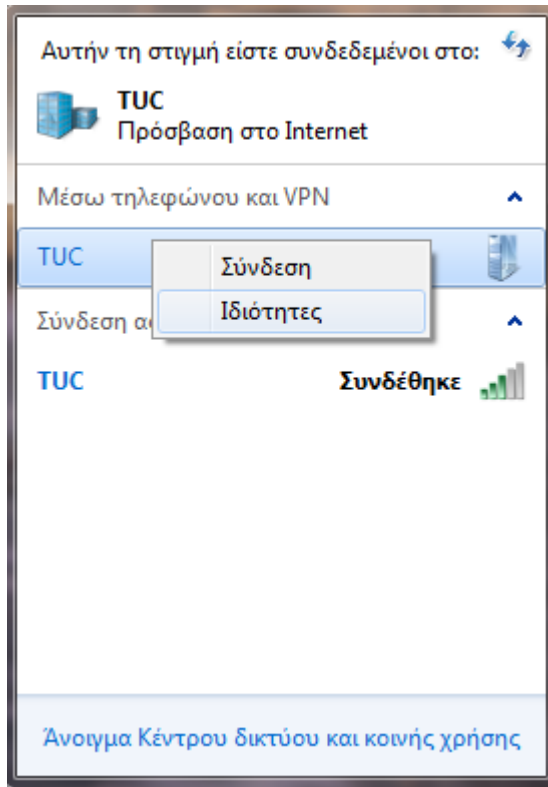
Και επιλέγουμε *Σύνδεση*.

6.

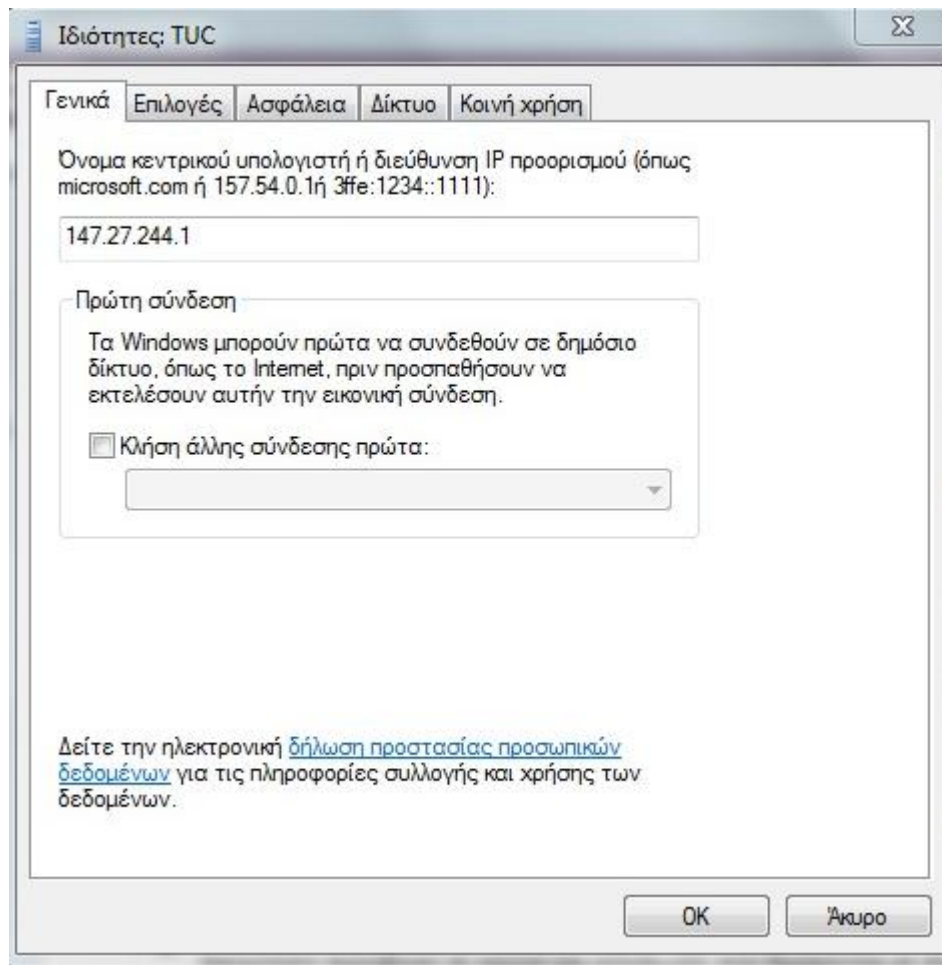


Επιλέγουμε *Ρύθμιση της σύνδεσης παρόλα αυτά*.

7. Από τις συνδέσεις μας επιλέγουμε με δεξί click τις *ιδιότητες* της σύνδεσης TUC που δημιουργήσαμε.

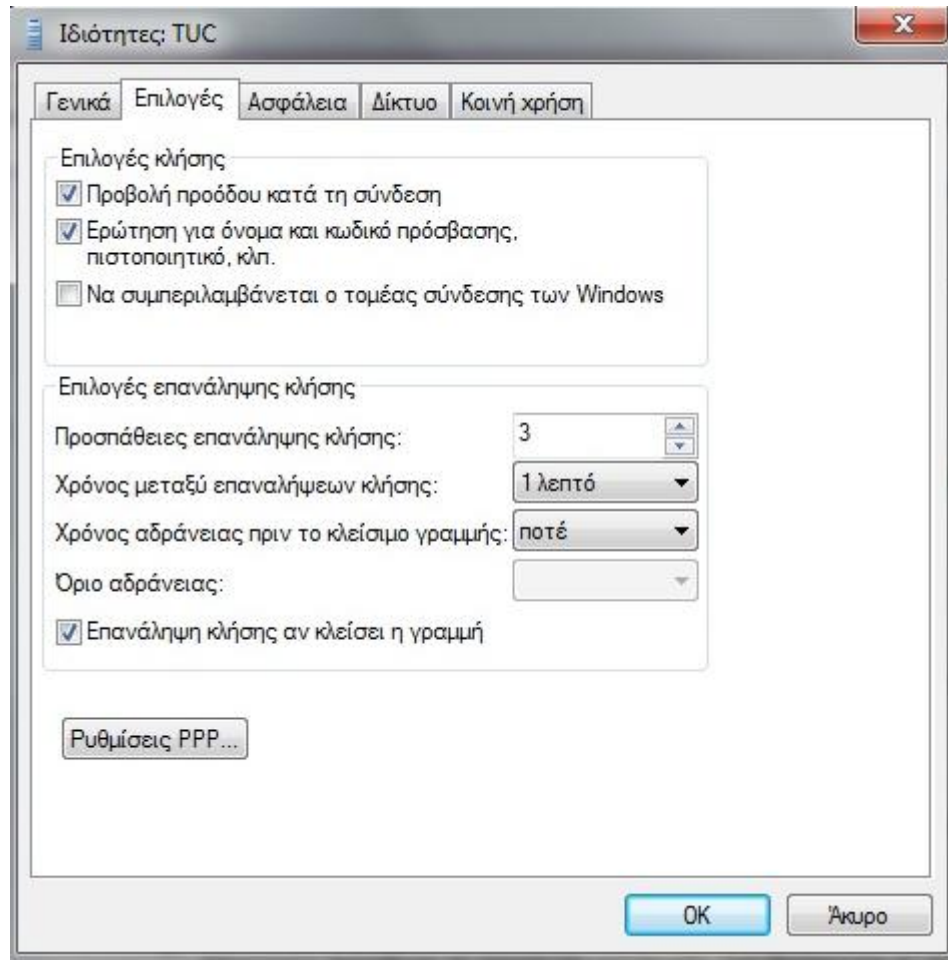


8. Καρτέλα Γενικά



Στην καρτέλα Γενικά στο πεδίο Όνομα κεντρικού υπολογιστή ή διεύθυνση IP προορισμού συμπληρώνουμε **147.27.244.1** όπως φαίνεται στην παρακάτω εικόνα.

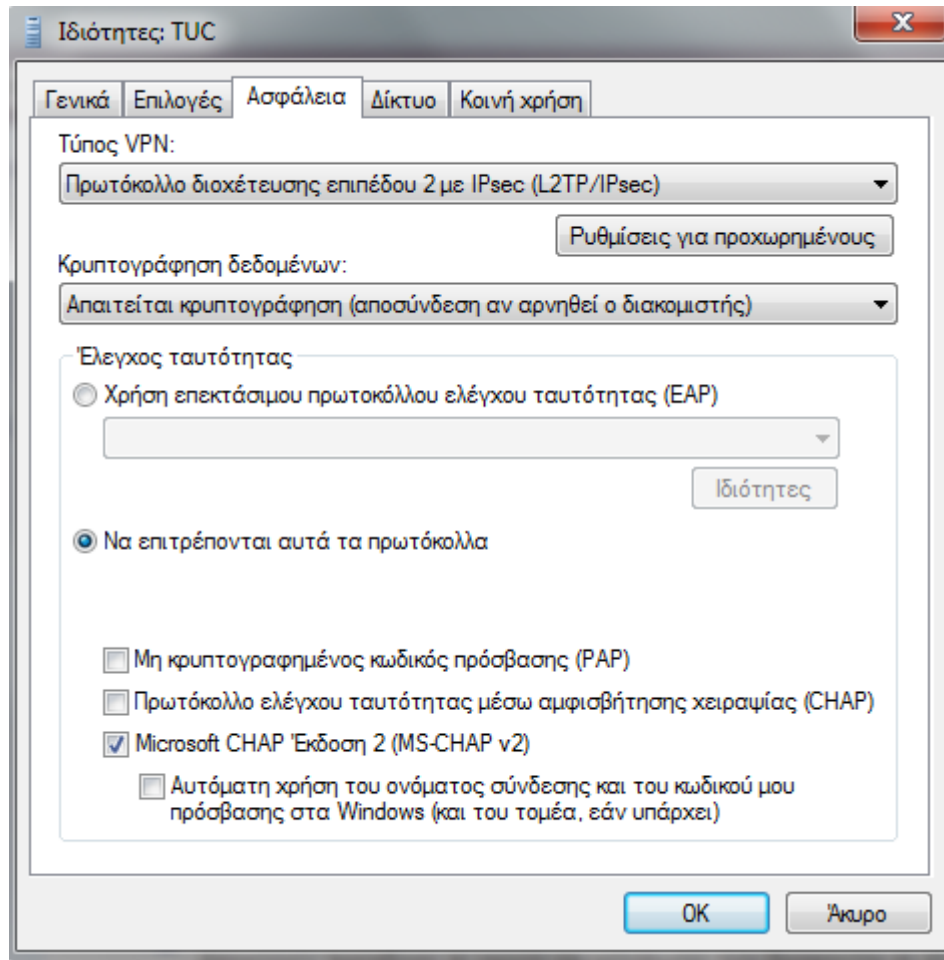
9. Καρτέλα Επιλογές



Στην καρτέλα Επιλογές ελέγχουμε να μην είναι επιλεγμένη η επιλογή

Να συμπεριλαμβάνεται ο τομέας σύνδεσης των Windows.

10. Καρτέλα Ασφάλεια



Στην καρτέλα Ασφάλεια

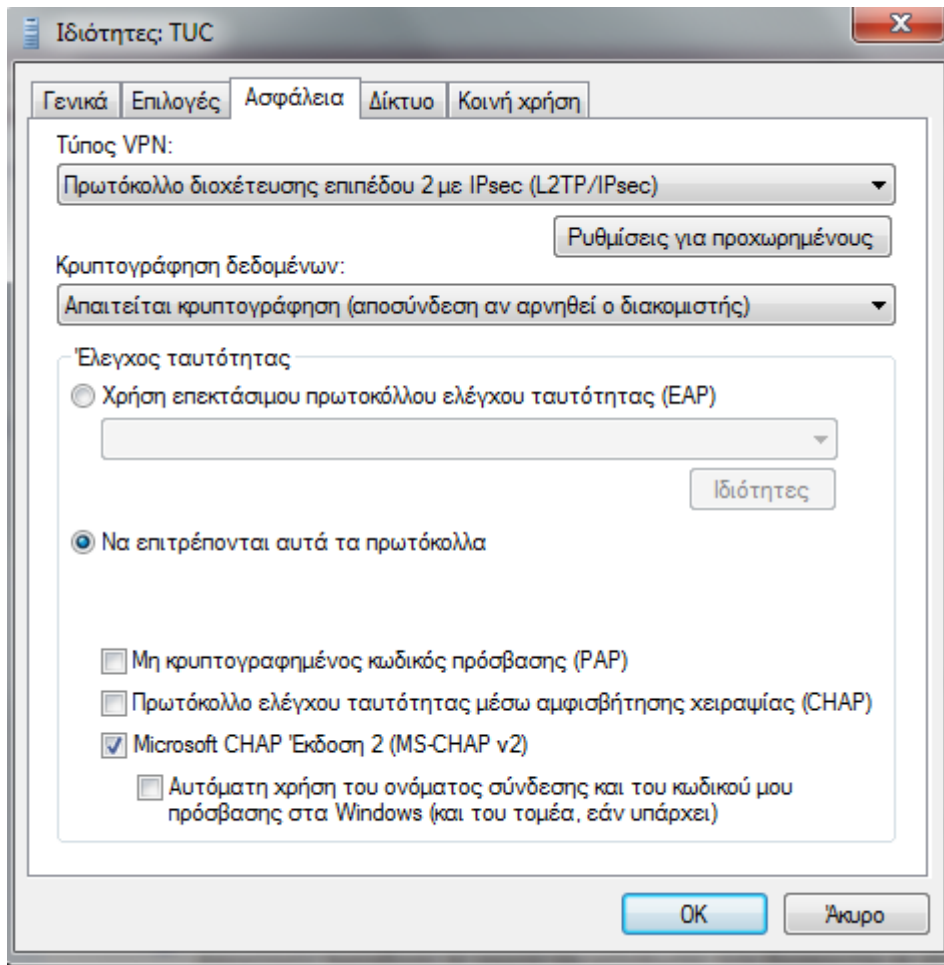
Στον Τύπο VPN επιλέγουμε *Πρωτόκολλο διαχείτευσης επιπέδου 2 με IPsec (L2TP/IPsec)*

Στον έλεγχο ταυτότητας επιλέγουμε

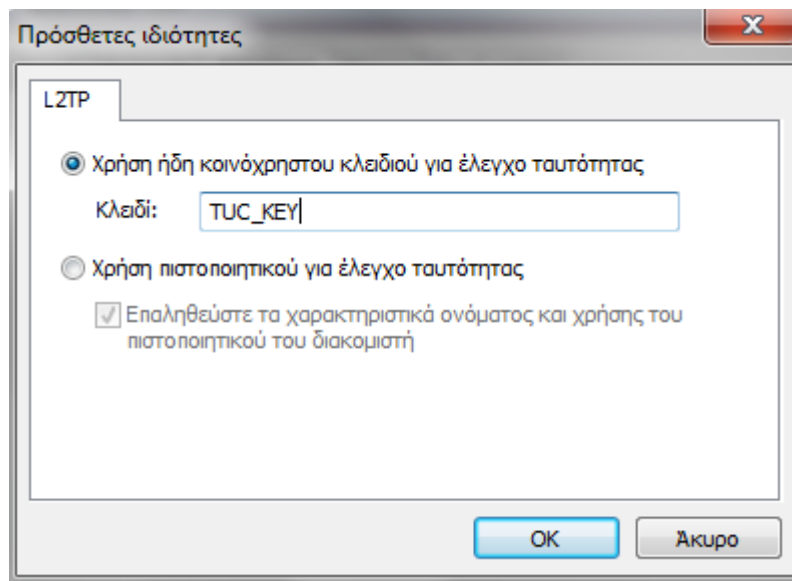
Να επιτρέπονται αυτά τα πρωτόκολλα

Και στη συνέχεια επιλέγουμε μόνο *Microsoft CHAP Έκδοση2 (MS-CHAP v2)*

11. Στην ίδια καρτέλα (Ασφάλεια) Επιλέγουμε *Ρυθμίσεις για προχωρημένους*



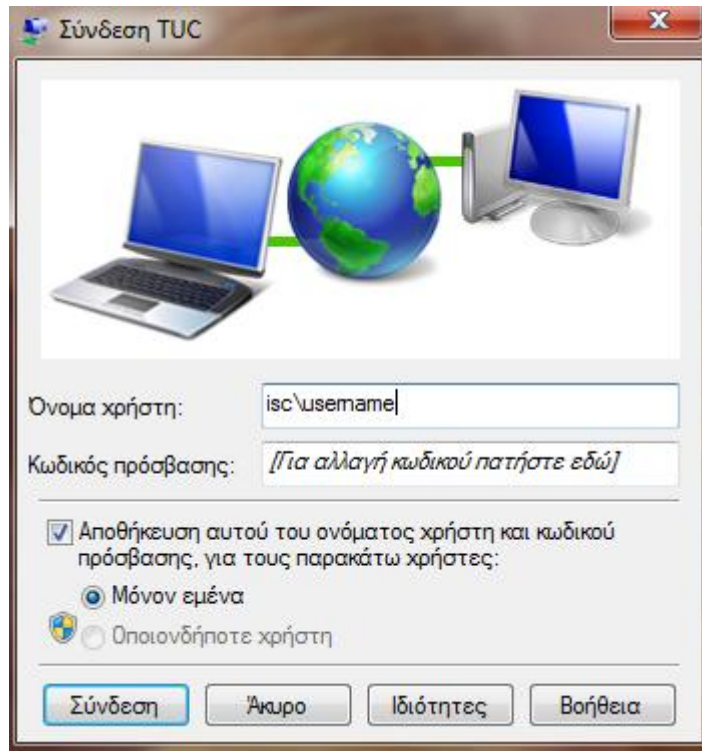
Και ανοίγει το παρακάτω παράθυρο



Επιλέγουμε *Χρήση ήδη κοινόχρηστου κλειδιού για έλεγχο ταυτότητας*.

Κλειδί: **TUC_KEY**

12. Στη συνέχεια πατάμε ok σε όλα τα παράθυρα.



Συμπληρώνουμε τα πεδία Όνομα χρήστη: **isc\username** (από το Μηχανογραφικό Κέντρο)

Και κωδικός πρόσβασης: κωδικός (από το Μηχανογραφικό Κέντρο)

Και τέλος επιλέγουμε *Σύνδεση*.

Μετά την επαλήθευση του ονόματος χρήστη και του κωδικού πρόσβασης από το σύστημα η διαδικασία θα έχει ολοκληρωθεί.