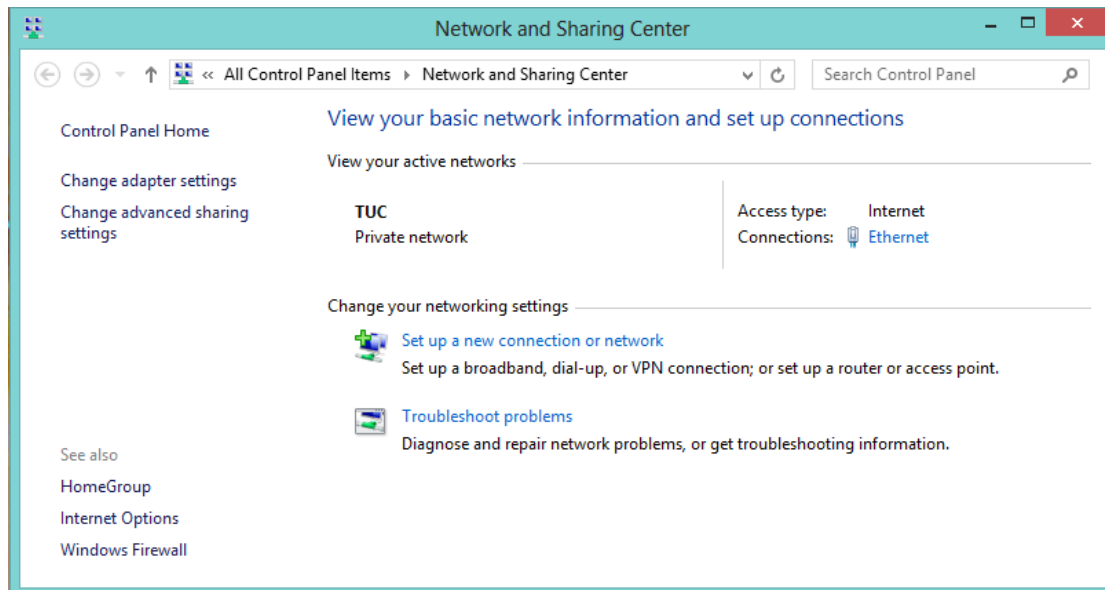


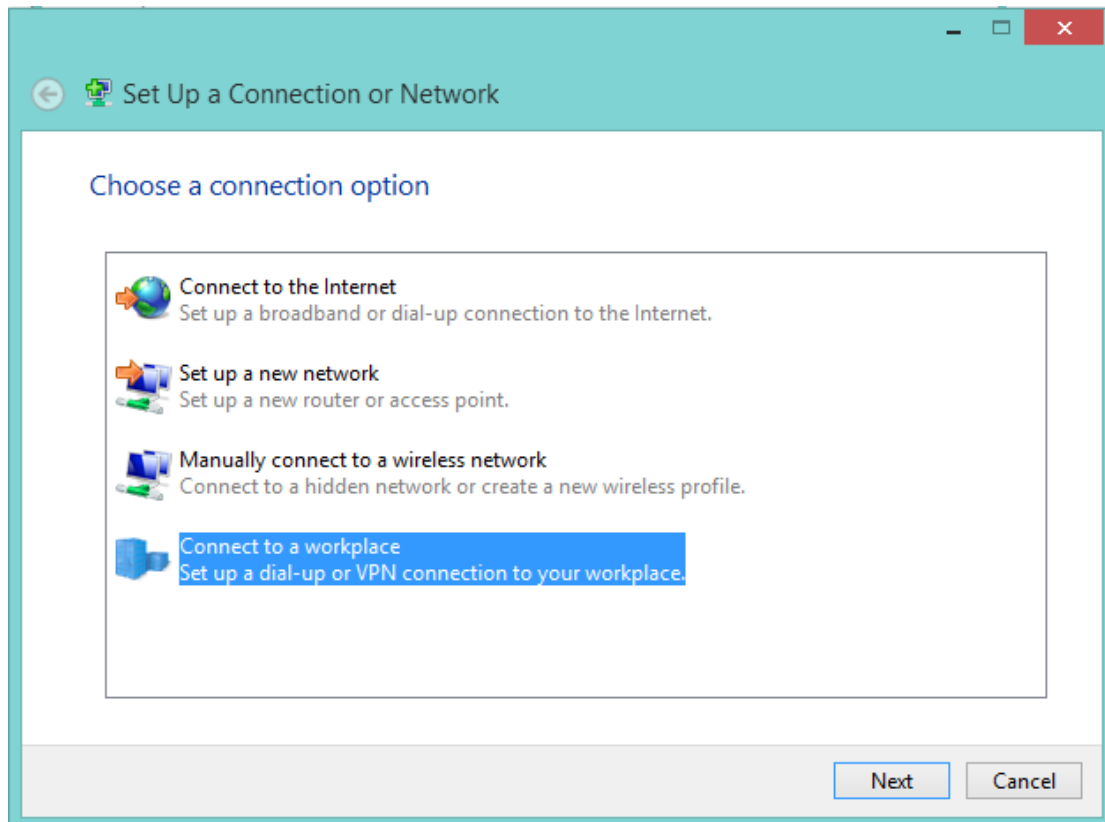
Κάνετε κλικ με το δεξί πλήκτρο του ποντικιού πάνω στο εικονίδιο **Network** στο κάτω δεξιά σημείο της επιφάνειας εργασίας σας και επιλέξτε: **Open Network and Sharing Center**.

Ανοίγει το παρακάτω παράθυρο:



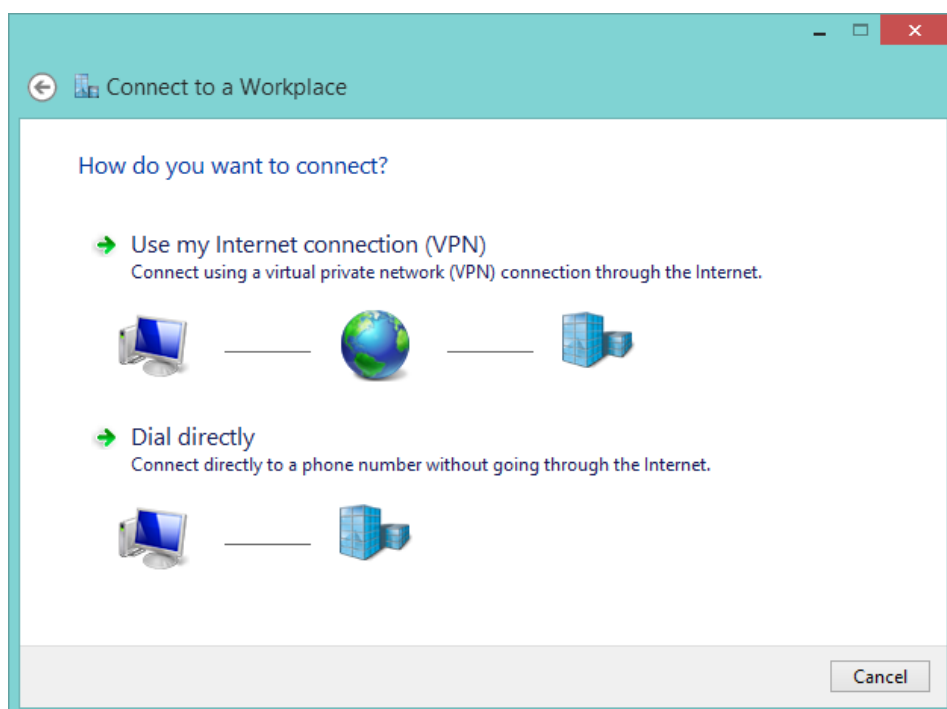
Επιλέξτε **Set up a new connection or network**.

Θα ανοίξει το παρακάτω παράθυρο:



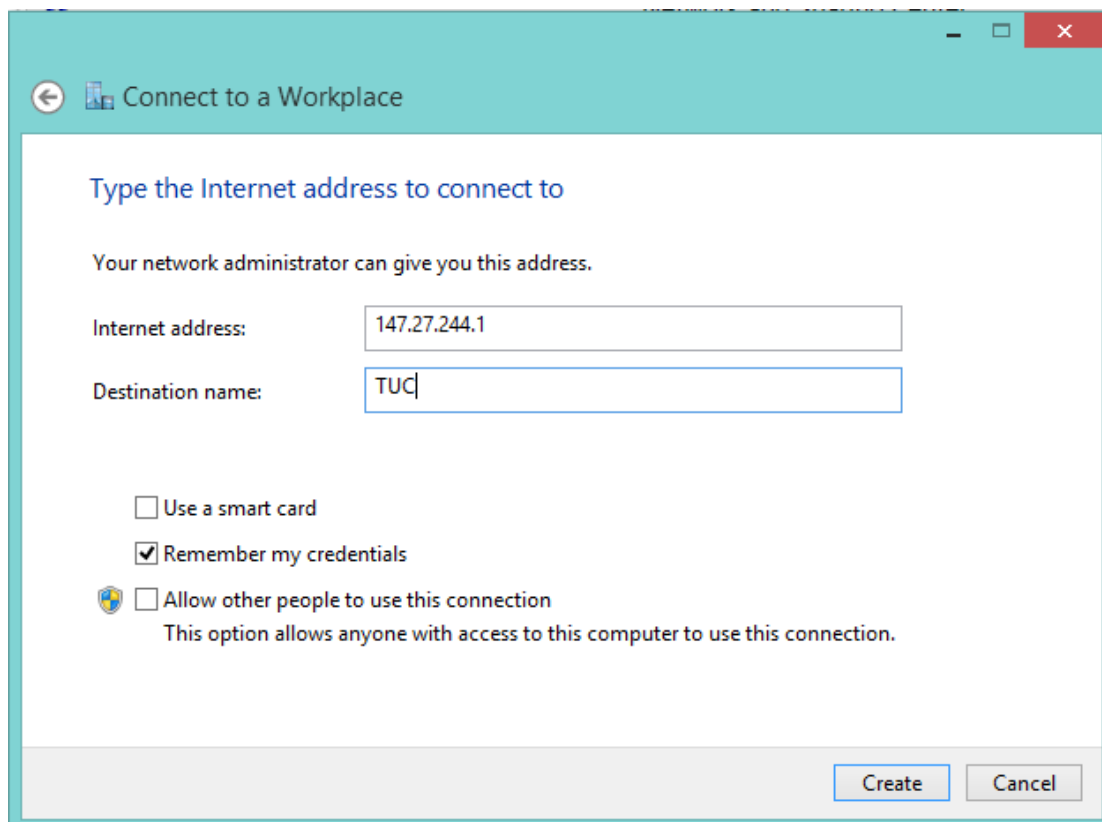
Επιλέξτε **Connect to a workplace** (set up a dial-up or VPN connection to your computer).

Θα εμφανιστεί το παρακάτω παράθυρο:



Επιλέξτε το **Use my Internet connection (VPN)**

Θα εμφανιστεί το παρακάτω παράθυρο:



Θα συμπληρώσετε τα εξής πεδία σύμφωνα με την εικόνα:

Internet Address: **147.27.244.1**

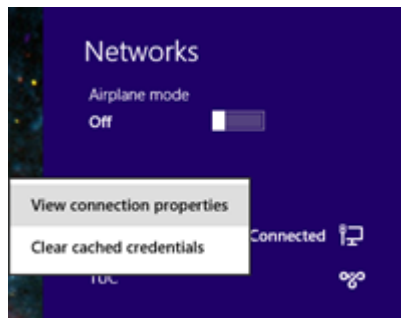
Destination Name: **TUC**

Και θα πατήσετε το πλήκτρο **Create**.

Έχετε δημιουργήσει τη νέα σύνδεση.

Στη συνέχεια, πατήστε ένα αριστερό κλικ πάνω στο εικονίδιο **Network** ώστε να ανοίξουν τα διαθέσιμα δίκτυα του υπολογιστή. Πατήστε δεξί κλικ στο εικονίδιο στο δίκτυο VPN με το όνομα **TUC**.

Επιλέγουμε **View connection properties**



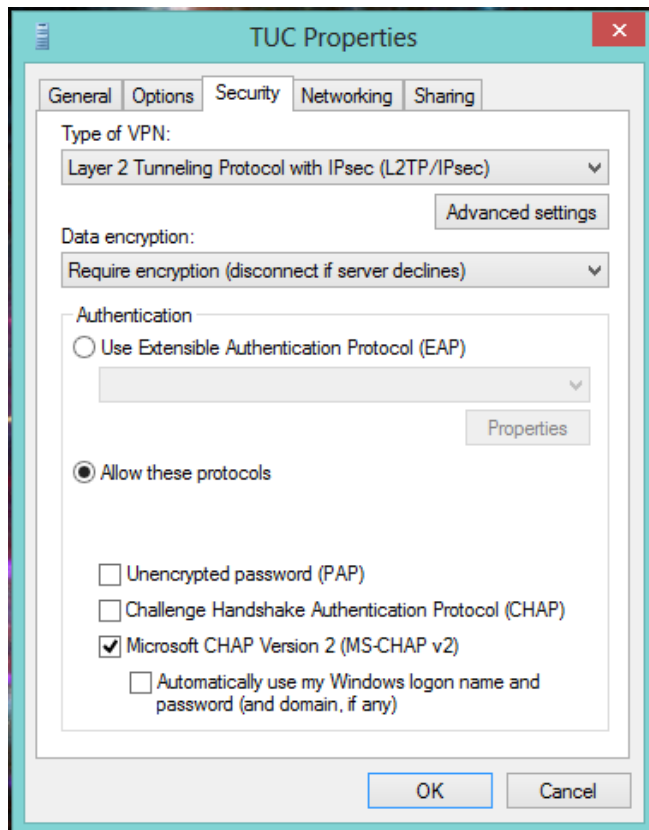
Στο παράθυρο που θα ανοίξει ανοίξτε την καρτέλα **Security** και αλλάξτε τα παρακάτω στοιχεία:

Type of VPN:

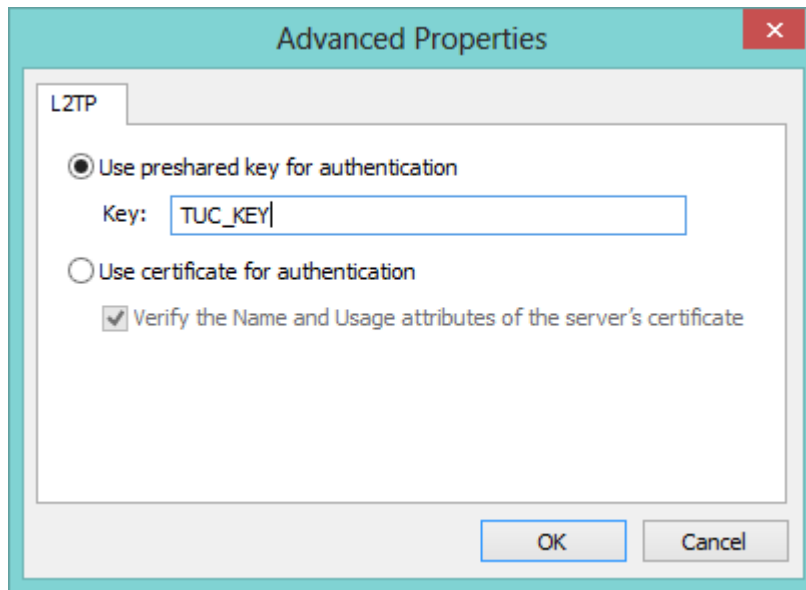
Layer 2 Tunneling Protocol with IPsec (L2TP/IPsec)

Allow these protocols:

Microsoft CHAP version 2 (MS-CHAP v2)



Στη συνέχεια επιλέξτε το **Advanced Settings**



Επιλέξτε το **Use preshared key for authentication**. Στο πεδίο **Key** πληκτρολογήστε το κείμενο: **TUC_KEY**. Πατήστε **OK**. Πατήστε επίσης **OK** στο παράθυρο **TUC Properties**.

Η σύνδεση έχει δημιουργηθεί και έχει παραμετροποιηθεί. Μπορείτε να πατήστε αριστερό κλικ πάνω της και να συνδεθείτε. Στο ακόλουθο παράθυρο που θα εμφανιστεί εισάγετε τα στοιχεία διαπίστευσής σας, έτσι όπως σας έχουν δοθεί από το Μηχανογραφικό Κέντρο.

