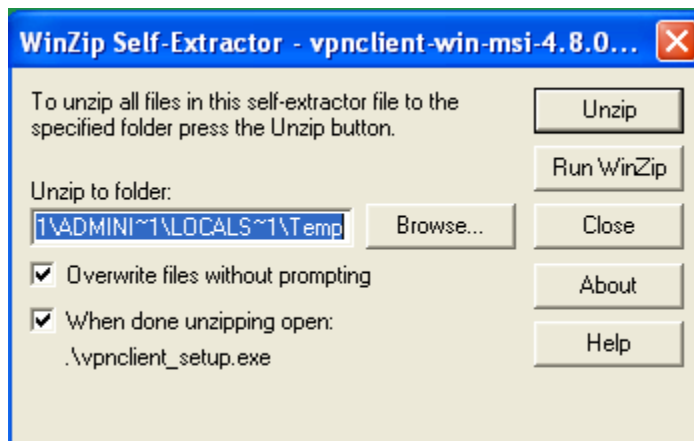


## Υπηρεσία πρόσβασης μέσω εικονικού ιδιωτικού δικτύου (VPN)

### Οδηγίες Εγκατάστασης λογισμικού (Windows XP)

Αποθηκεύστε το αρχείο στον υπολογιστή σας και στη συνέχεια πατήστε δύο φορές πάνω στο εκτελέσιμο πρόγραμμα.



Επιλέξτε ένα φάκελο στον οποίο θα αποθηκευτούν τα αρχεία και πατήστε “Unzip” (Αποσυμπίεση).

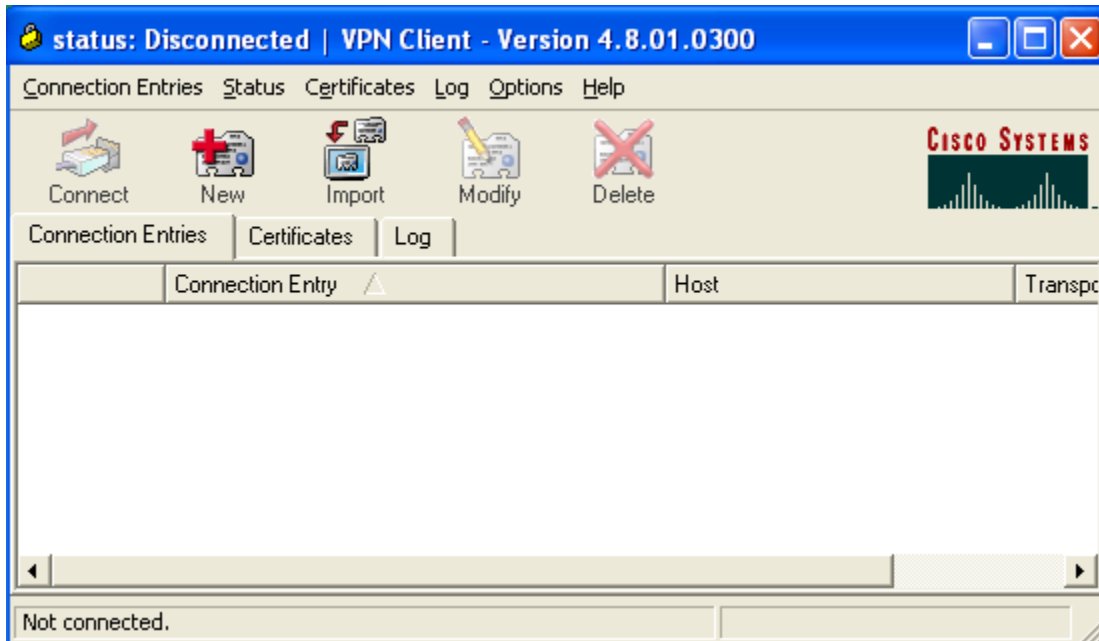
Επιλέξτε τη γλώσσα στην οποία επιθυμείτε να εγκατασταθεί το λογισμικό.

Πατήστε “Next” (Επόμενο) σε όλες τις ερωτήσεις που θα σας παρουσιάσει ο αυτόματος οδηγός εγκατάστασης.

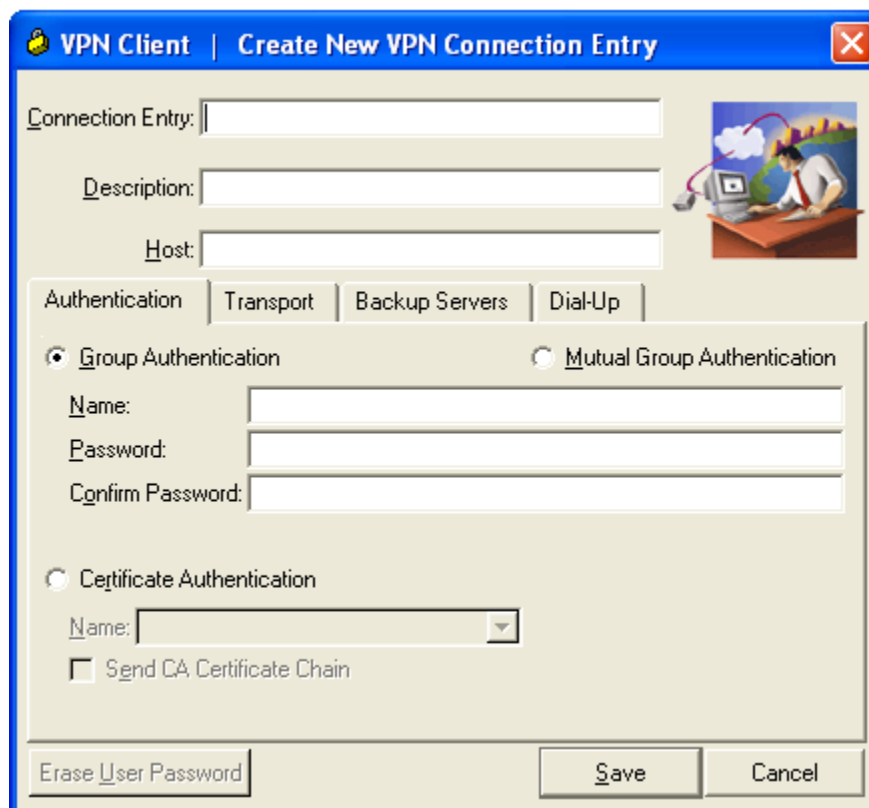
Για να ενεργοποιηθεί το λογισμικό πρέπει να κάνετε επανεκκίνηση στον υπολογιστή σας.

Οδηγίες σύνδεσης με την υπηρεσία απομακρυσμένης πρόσβασης VPN του Πολυτεχνείου Κρήτης

Ανοίξτε την εφαρμογή VPN Client



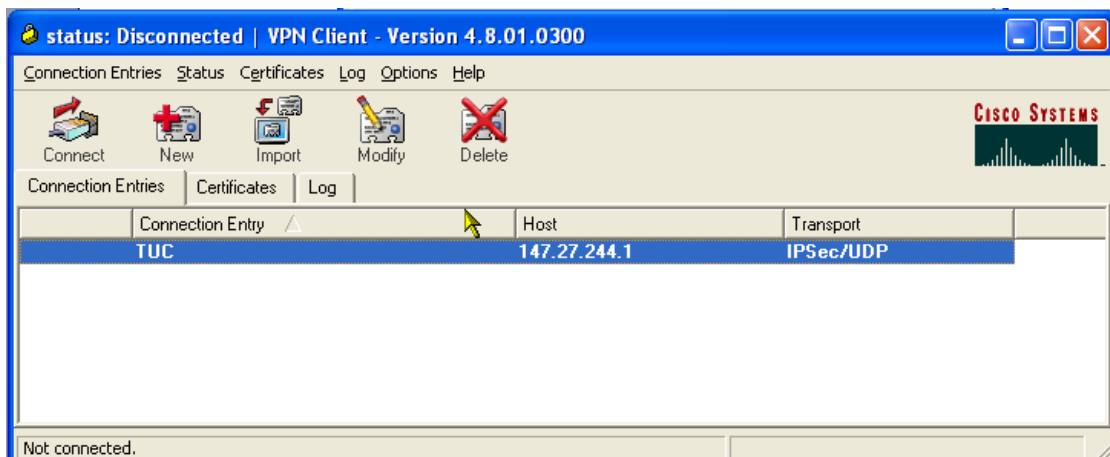
Επιλέξτε το εικονίδιο "New"



Στο παράθυρο που θα εμφανιστεί, συμπληρώστε τα εξής πεδία:

- Connection Entry: TUC
- Description: Remote Access
- Host: **147.27.244.1**
- Name: TUC\_GROUP
- Password: TUC\_KEY

Στη συνέχεια αποθηκεύστε τις ρυθμίσεις αυτές. Η νέα σύνδεση θα εμφανιστεί στο παράθυρο του VPN Client.



Πατήστε δύο φορές (διπλό κλικ) πάνω στο όνομα της σύνδεσης "TUC" ή στο εικονίδιο "Connect" για να ξεκινήσει η διαδικασία σύνδεσης με την υπηρεσία VPN.

Μόλις η σύνδεση εγκαθιδρυθεί θα σας ζητήσει όνομα χρήστη (ισc\όνομα χρήστη) και κωδικό τα οποία είναι τα ίδια με αυτά που χρησιμοποιείται για την dialup σύνδεση και το ασύρματο δίκτυο του Πολυτεχνείου Κρήτης.

Μετά την επαλήθευση του ονόματος και του κωδικού από το σύστημα η διαδικασία θα έχει ολοκληρωθεί.

Η διασύνδεση με την υπηρεσία VPN θα υποδηλώνεται με τη μορφή ενός κίτρινου «λουκέτου» στη μπάρα εργασίας του υπολογιστή σας.

Τέλος η VPN κλήση μπορεί να τερματιστεί κάνοντας δεξί κλικ στο εικονίδιο του «κίτρινου λουκέτου» και επιλέγοντας αποσύνδεση.