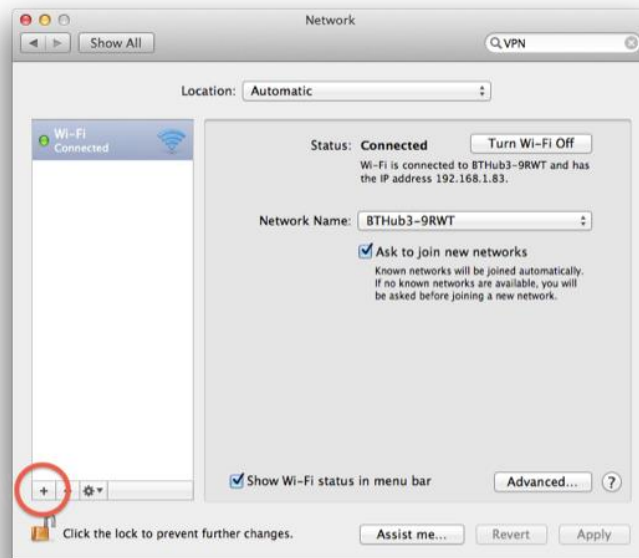


Υπηρεσία Πρόσβασης στο Εικονικό Δίκτυο του Πολυτεχνείου Κρήτης – Οδηγός Εγκατάστασης για Apple Mac χωρίς την χρήση client.

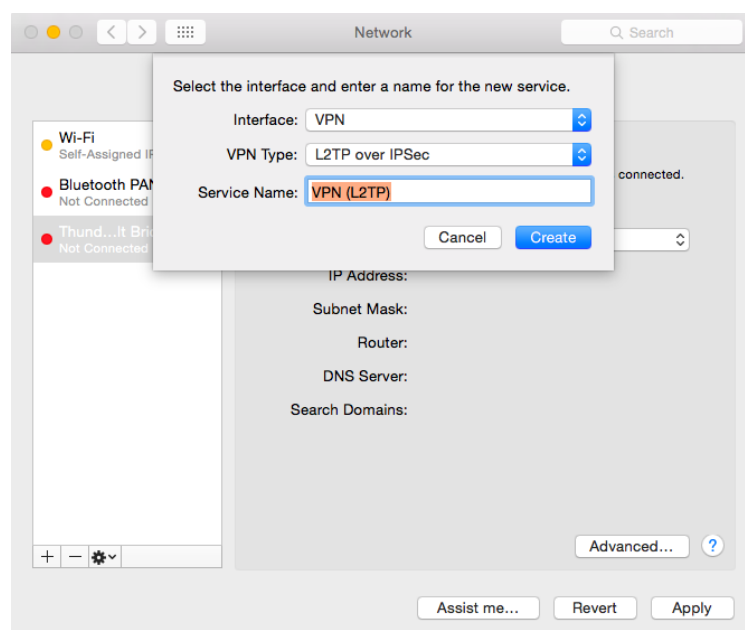
Για να παραμετροποιήσουμε το VPN στο λειτουργικό MacOS ακολουθούμε τα παρακάτω βήματα:

1. Από το *System Preferences*, ανοίγουμε το *Network*.

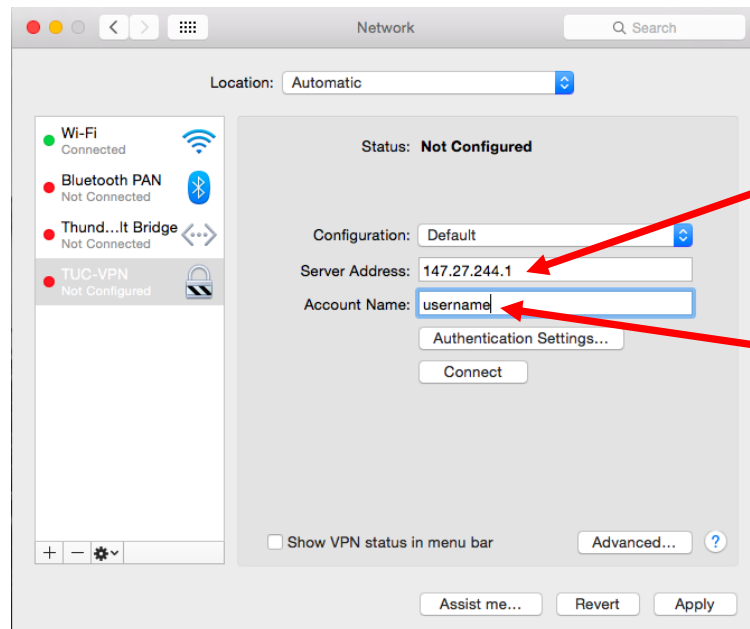


Κάνουμε κλικ στο + και στη συνέχεια επιλέγουμε *VPN*.

2. Ο τύπος του VPN που θα δημιουργήσουμε θα είναι *L2TP over IPSec*. Αλλάζουμε το όνομα της υπηρεσίας από *VPN(L2TP)* σε *TUC-VPN* για λόγους εύκολης αναγνώρισης.

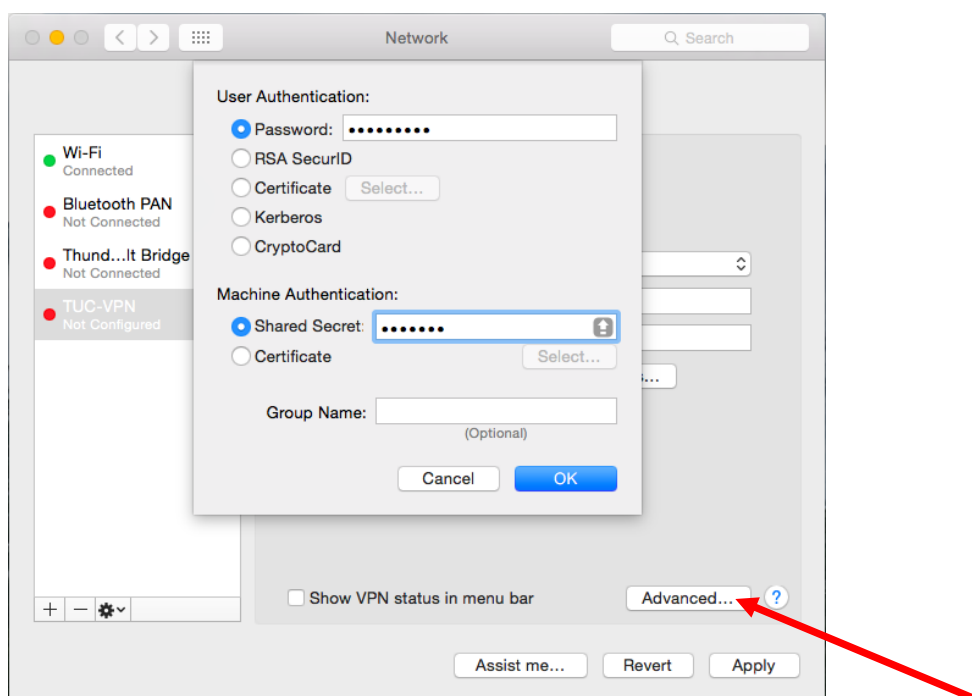


3. Όπως φαίνεται στην παρακάτω εικόνα προσθέτουμε την διεύθυνση του εξυπηρετητή VPN: 147.27.244.1.

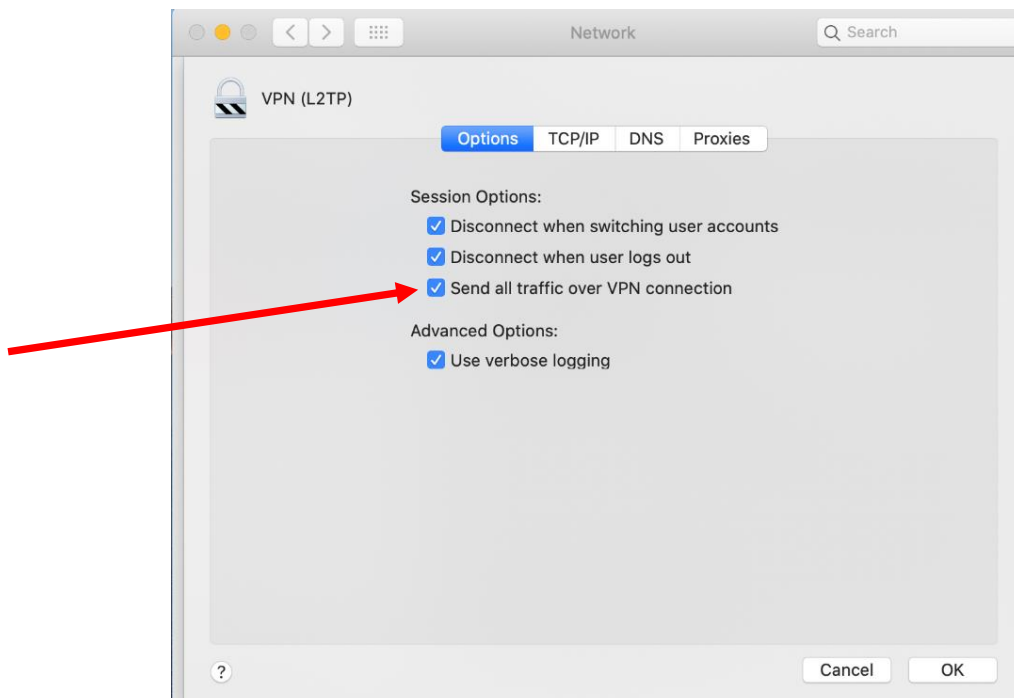


Στη θέση του username βάζουμε το αναγνωριστικό χρήστη που έχουμε από το Μηχανογραφικό Κέντρο. Στη συνέχεια επιλέγουμε “Authentication Settings”.

4. Στη νέα καρτέλα που θα εμφανιστεί, συμπληρώνουμε στο πεδίο *Password* τον κωδικό που έχουμε από το Μηχανογραφικό κέντρο, στο πεδίο *Shared Secret* το **TUC_KEY** και στο πεδίο *Group Name* το **TUC_GROUP**. Πατάμε *OK*, στη συνέχεια *Apply*.



5. Σε νεότερες εκδόσεις (Catalina) θα πρέπει να κάνουμε κλικ πάνω στην επιλογή “Advanced”



Και να ενεργοποιήσουμε την επιλογή “Send all traffic over VPN connection”

Η σύνδεση VPN είναι έτοιμη προς χρήση. Μπορούμε να κάνουμε κλικ πάνω στο εικονίδιο “Connect”