

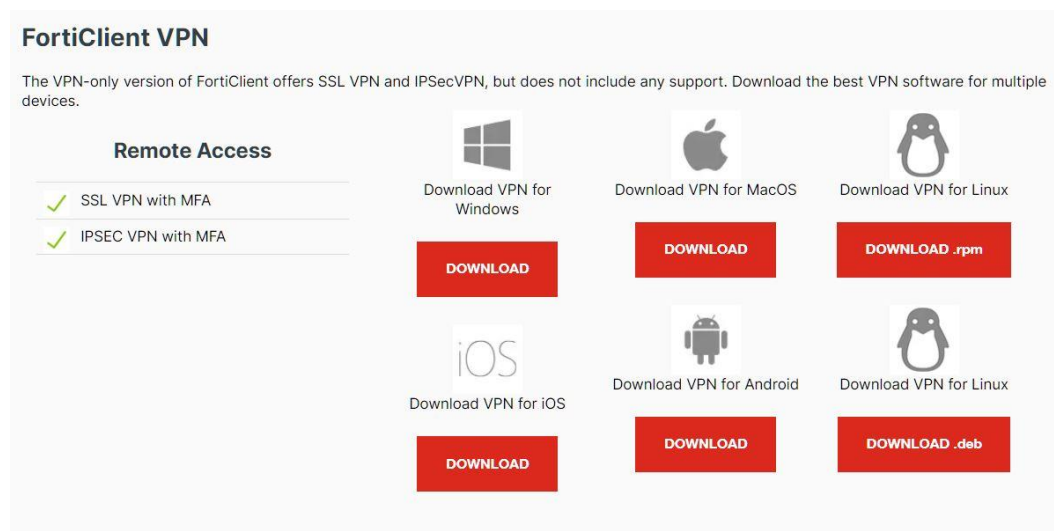
## ΕΓΚΑΤΑΣΤΑΣΗ ΠΡΟΓΡΑΜΜΑΤΟΣ-ΠΕΛΑΤΗ

Για να συνδεθείτε την πρώτη φορά με το VPN του Πολυτεχνείου Κρήτης θα πρέπει να εγκαταστήσετε το κατάλληλο πρόγραμμα-πελάτη για το λειτουργικό σας σύστημα.

Επισκεφθείτε την ιστοσελίδα:

<https://www.fortinet.com/support/product-downloads#vpn>

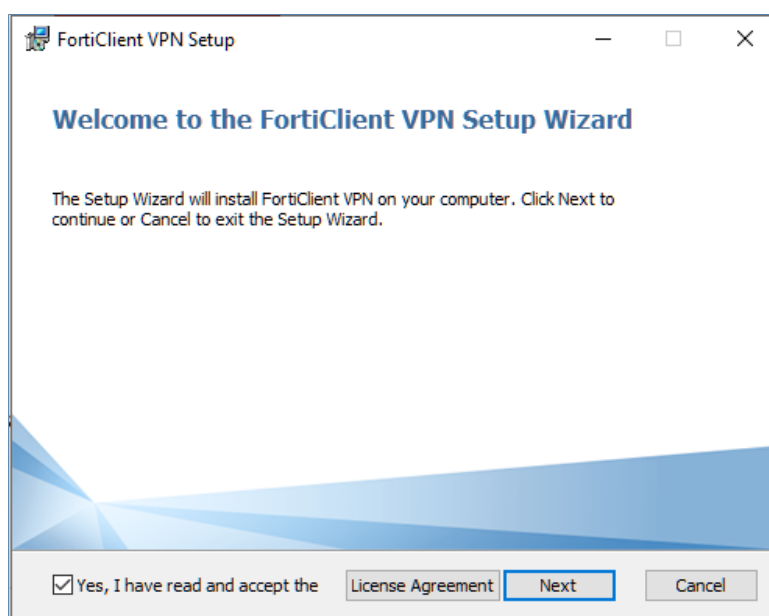
Εντοπίστε την ενότητα FortiClient VPN και επιλέξτε το λειτουργικό σύστημα από το οποίο θα συνδέεστε στο VPN.



Θα λάβετε το αρχείο FortiClientVPNOnlineInstaller το οποίο θα πρέπει να εκτελέσετε. Η διαδικασία λήψης του προγράμματος ίσως διαρκέσει μερικά λεπτά, ανάλογα με την ταχύτητα του δικτύου στο οποίο συνδέεστε.

### Windows

Όταν ολοκληρωθεί η λήψη θα εμφανιστεί το ακόλουθο παράθυρο:



Κάντε κλικ στο σημείο “Yes, I have read and accept the” και επιλέξτε **Next**. Στο επόμενο παράθυρο επιλέξτε επίσης **Next** και στη συνέχεια **Install** και **Finish**.

MAC OS, Android, etc.

Ακολουθείτε τις οδηγίες εγκατάστασης του λειτουργικού σας συστήματος ακολουθώντας τις προεπιλεγμένες επιλογές και επιτρέποντας όπου απαιτείται τις απαραίτητες άδειες χρήσης.

## ΡΥΘΜΙΣΗ ΠΡΟΓΡΑΜΜΑΤΟΣ-ΠΕΛΑΤΗ

### Windows – Mac OS

Το πρόγραμμα FortiClient VPN είναι εγκατεστημένο πλέον στην συσκευή σας. Την πρώτη φορά που θα το εκτελέσετε αποδεχθείτε την άδεια χρήσης χωρίς υποστήριξη του κατασκευαστή και επιλέξτε [Configure VPN](#).

Στο παράθυρο που θα εμφανιστεί συμπληρώστε τις ακόλουθες ρυθμίσεις:

- **Connection Name:** TUC-VPN
- **Remote Gateway:** vpn.tuc.gr
- **Customize port:**  6443

έτσι όπως φαίνονται στην παρακάτω εικόνα:

The screenshot shows the 'Edit VPN Connection' window with the following settings:

- VPN Type:** SSL-VPN (selected), IPsec VPN, XML
- Connection Name:** TUC-VPN
- Description:** (empty)
- Remote Gateway:** vpn.tuc.gr
- Customize port:**  6443
- Enable Single Sign On (SSO) for VPN Tunnel:**
- Client Certificate:** None
- Authentication:**  Prompt on login,  Save login
- Enable Dual-stack IPv4/IPv6 address:**

Buttons: Cancel, Save

Πατήστε **Save**

### Android

Οι χρήστες συσκευών android θα πρέπει αντίστοιχα να ρυθμίσουν τα ακόλουθα στο πρόγραμμα πελάτη:

- VPN Name:** TUC VPN
- VPN Type:** SSL VPN
- Port:** 6443
- Servers:** Add -> vpn.tuc.gr

## ΣΥΝΔΕΣΗ ΣΤΟ VPN

Εκτελέστε το πρόγραμμα πελάτη FortiClient VPN. Πληκτρολογήστε τα Ιδρυματικά σας στοιχεία και πατήστε **Connect**.

